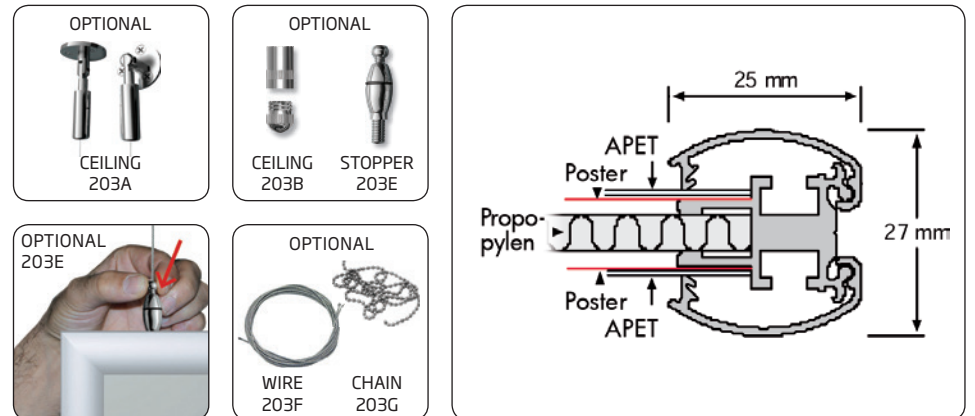
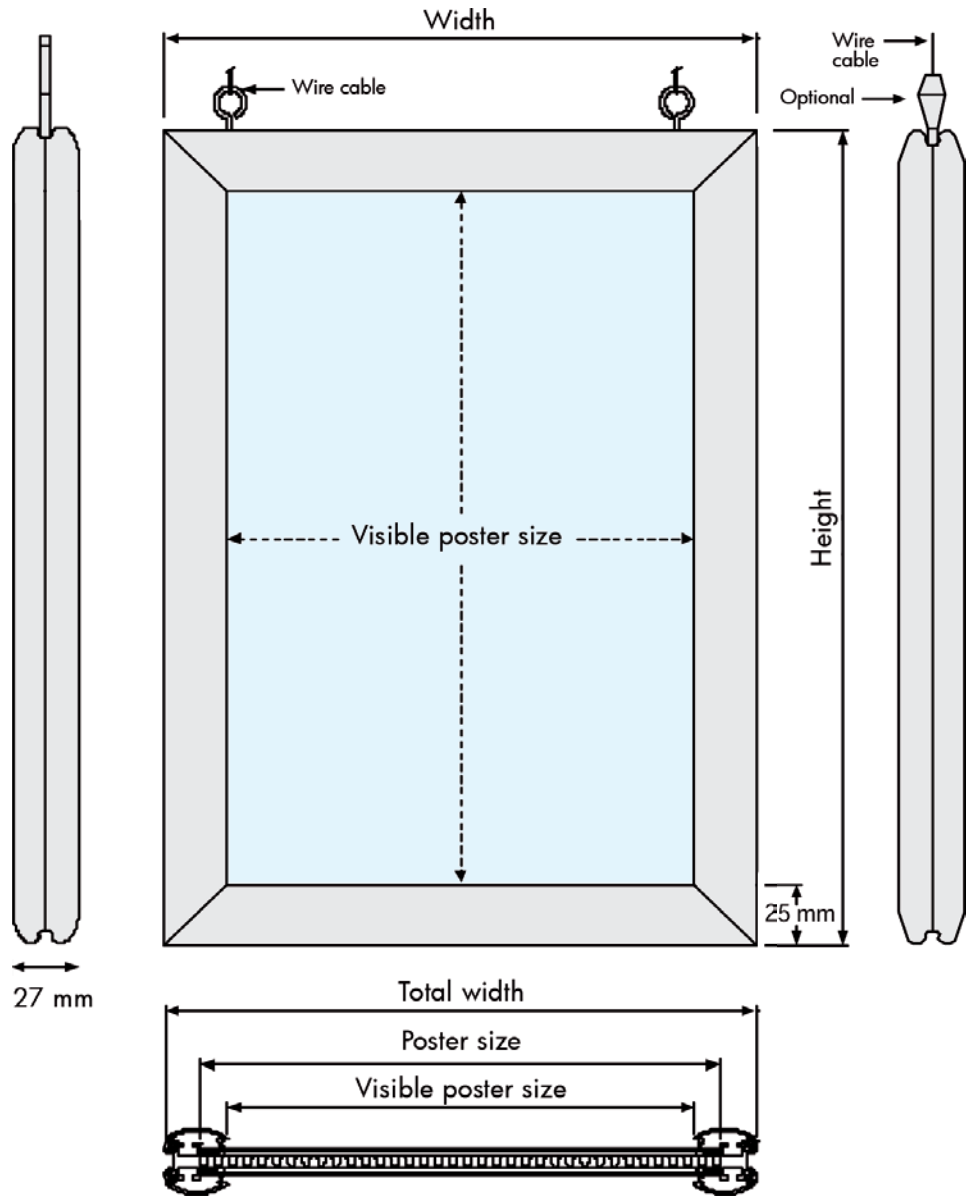




Double sided snap-frame with 25 mm alu profile and mitred corners. When fitted through wire cables in front of shopwindows, the posters can be viewed both from in- and outside. Only for vertical hanging. 2 hanging hooks included.

Doppelseitiger Klapp-Rahmen mit 25 mm Alu Profile und Ecken auf Geh-rung. Kann in Schaufenster angebracht werden und sowohl von Innen als auch von Aussen angeschaut werden. Nur für Vertikale aufhängung verwendbar. Inkl. 2 Aufhängehaken.

Dobbeltsidet klapramme med 25 mm aluprofil og hjørner i gering. Budskabet vises fra 2 sider og er derfor ideel til udstil-lingsvinduer. Kan monteres med stålwire fra gulv til loft. Kan kun hænges vertikalt. Leveres som standard med ophængsøjer.



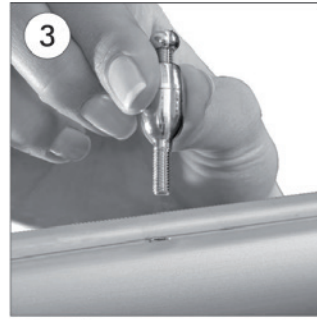
Model	Art.no.	Poster size	Visible size	Colour	Total W x H x D	Package size and weight	Pallet size and quantity
247	4690	21 x 29,7 cm A4	19 x 27,7 cm	Alu/silver	23,9 x 32,6 cm	26 x 36 x 3,5 cm 1,1 kg	80 x 120 x 220 cm 650 pcs.
-	4691	29,7 x 42 cm A3	27,7 x 40 cm	-	32,6 x 44,9 cm	36 x 48 x 3,5 cm 1,5 kg	80 x 120 x 220 cm 300 pcs.
-	4692	42 x 59,4 cm A2	40 x 57,4 cm	-	44,9 x 62,3 cm	46 x 67 x 3,5 cm 2,1 kg	80 x 120 x 220 cm 160 pcs.
-	4694	50 x 70 cm	48 x 68 cm	-	52,9 x 72,9 cm	56 x 76 x 3,5 cm 2,7 kg	80 x 120 x 220 cm 140 pcs.
-	4693	59,4 x 84,1 cm A1	57,4 x 82,1 cm	-	62,3 x 87,0 cm	66 x 91 x 3,5 cm 3,4 kg	80 x 120 x 220 cm 80 pcs.
-	4695	70 x 100 cm	68 x 98 cm	-	72,9 x 102,9 cm	76 x 106 x 3,5 cm 4,3 kg	80 x 120 x 220 cm 70 pcs.



- Fasten up the top part of the hanger by screwing to the point on which you will hang the poster.
- Schrauben Sie den oberen Teil der Aufhängung an die Posteraufhängungsstelle fest.



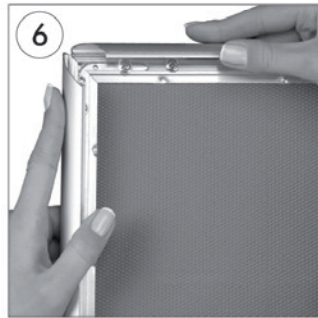
- Connect the hanger on the other side of the wire by screwing, to the top hanger which you have already fastened up.
- Schrauben Sie den am Stahlseil befindlichen unteren Teil mit dem oberen Teil der Aufhängung zusammen.



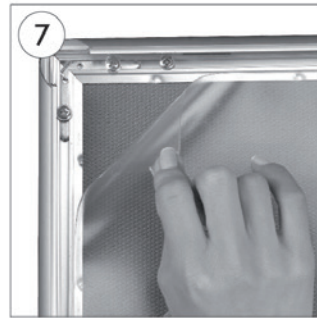
- Fix in the stopper accessory in the hole of the top short side.
- Montieren Sie in die Bohrung am oberen Klapprahmen den Stopper (Spannvorrichtung) ein.



- Fix the wire by screwing the small turn screw.
- Festschraubend der kleinen Mutter machen Sie den Stopper am Stahlseil fest.



- Open all profiles upwards.
- Alle Profile in der Pfeilrichtung öffnen.



- Take-off the anti-reflex cover. Place in the poster. After placing the cover back on the poster, close the profiles downwards.
- Antireflex - Schutzfolie abheben. Poster einlegen. Antireflex - Schutzfolie auf Poster legen und die Seitenprofile in Pfeilrichtung zuklappen.



- Cross section view for double sided.
- Querschnittszeichnung der Doppelseitigkeit.

NOTE:

- Stopper accessory and ceiling hanger are optional parts.
- P.S. Die Bestellung von Stopper und Deckenhängung ist freigestellt.

