

Med en traditionel mus skal du bruge håndled, skuldre og ryg for at kunne udføre en enkel opgave som at flytte cursoren på skærmen eller venstreklikke. Det kan give problemer såsom RSI (Repetitive Stress Injuries) og belastningsskader.

Med ProTouch™ undgår du disse problemer takket være det unikke, moderne design og de innovative multitouch-funktioner. Takket være den centralt placerede multitouch-enhed og de taktile taster kan man udføre alle bevægelser med indadrotation og i en afslappet position.

## TEKNIK & FUNKTION

ProTouch™ er baseret på den sidste nye multitouch-teknologi i kombination med taktile taster. Med den store og moderne multitouch-enhed kan du enkelt og afslappet udføre centrale funktioner som at flytte cursor, scrolle, zoome m.m. Ved at bruge de taktile, lydløse og distinkte taster i kombination med multitouch-enheden opmuntres man desuden til at skifte mellem højre og venstre hånd og mellem forskellige fingre på begge hænder.



ProTouch™ tilsluttes enkelt via en USB-indgang ved hjælp af det medfølgende USB-kabel i slidstærk tekstil og kræver ingen installation af drivere. ProTouch™ er som standard kompatibel med alle styresystemer.

ProTouch™ er udformet til at være lige brugervenligt, uanset om man er højre- eller venstrehåndet, da det er enkelt at ændre højre-/venstretaster. ProTouch™ kan også anvendes ved arbejde med to skærme.

## DESIGN

ProTouch™ har et design, der ligger helt i top, hvad angår både udseende og brugervenlighed. Aluminiumkonstruktionen gør det utroligt stabilt og robust skaber et moderne udtryk, og så kan materialet desuden genbruges. De bløde håndledsstøtter i slidstærkt kunstlæder giver behagelig støtte og effektiv aflastning.

Eftersom ProTouch™ ikke indeholder mekaniske eller bevægelige dele, er produktet utroligt nemt at rengøre og desinficere ved behov.



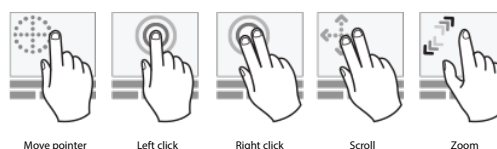
**ERGONOMI**

ProTouch™ er et moderne pegeredskab, som med sin centrale placering minimerer risikoen for belastningsskader, RSI (Repetitive Stress Injuries) og andre gener, der kan opstå på grund af monotont computerarbejde. Takket være moderne teknik arbejder man med touchbevægelser, som minimerer belastninger. De centralt placerede taktile taster er baseret på såkaldt "scissor key"-teknologi og er af højeste kvalitet for at sikre lang levetid samt en lydløs og distinkt tastefornemmelse. Den gennemtænkte placering af de taktile taster opmuntrer til at skifte mellem højre og venstre hånd og forskellige fingre.

**SPECIFIKATIONER**

- Tilslutning: USB, plug & play.
- Materiale: Aluminium
- Mål multitouch-enhed: 105x70 mm.
- Mål produkt: 450x120x21x(7) mm.
- Mål emballage, enkelt: 560x190x60 mm.
- Vægt netto: 700 gram.
- Vægt brutto: 1600 gram
- Antal, transportkasse: 10 stk.

- Mål emballage, transport: 570x410x330 mm.
- Vægt emballage, transport: 17 kg.
- Art.nr. (enkelt).  
o 400305: ProTouch™ (GTIN13: 7350042900749)



SUN-FLEX® is a corporation with focus on developing, manufacturing and distribution of products for the modern office workplace. With over 30 years of experience and understanding of the modern office workplace. SUN-FLEX® has gained a respected leadership position in the industry. Actual product specifications may vary, and all features, functionality and other product specifications are subject to change without notice or obligation.

SUN-FLEX AB  
Logistikvägen 6  
SE-438 70 Landvetter, Sweden  
Tel +46 322 127 00  
info@sun-flex.com  
www.sun-flex.com