

Bestway®



©2022 Bestway Inflatables & Material Corp.

All rights reserved/Tous droits réservés/Todos los derechos reservados/Alle Rechte vorbehalten/Tutti i diritti riservati

Trademarks used in some countries under license from/

Marques utilisées dans certains pays sous la licence de/

Marcas comerciales utilizadas en algunos países bajo la licencia de/

Die Warenzeichen werden in einigen Ländern verwendet unter Lizenz der/

Marchi utilizzati in alcuni paesi concessi in licenza a

Bestway Inflatables & Material Corp., Shanghai, China

Manufactured, distributed and represented in the European Union by/

Fabriqués, distribués et représentés dans l'Union Européenne par/Fabricado, distribuido y representado en la Unión Europea por/

Hergestellt, vertrieben und in der Europäischen Union vertreten von/Prodotto, distribuito e rappresentato nell'Unione Europea da

Bestway Europe S.p.a., Via Resistenza, 5, 20098 San Giuliano Milanese (Milano), Italy

Distributed in Latin America by/Distribué en Amérique latine par/Distribuido en Latinoamérica por/Distribuído na América Latina por

Bestway Central & South America Ltda, Salar Ascotan 1282, Parque Enea, Pudahuel, Santiago, Chile

Distributed in Australia & New Zealand by **Bestway Australia Pty Ltd, Unit 2/98-104 Carnarvon St Silverwater, NSW 2128, Australia**

Tel: Australia: (+61) 2 9037 1388; New Zealand: 0800 142 101

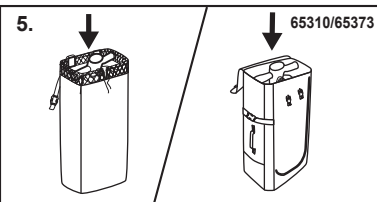
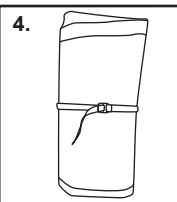
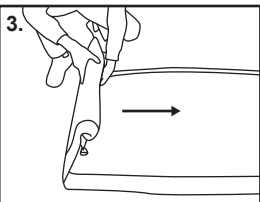
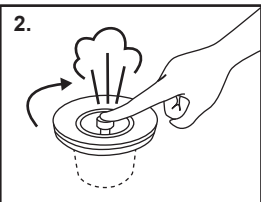
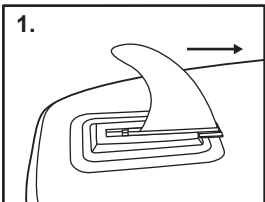
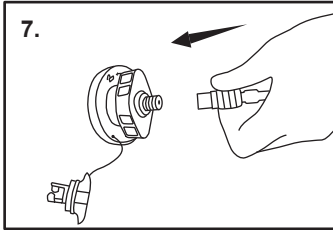
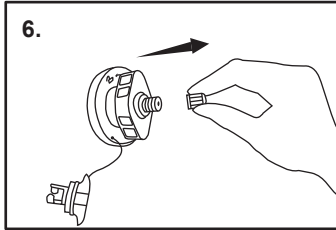
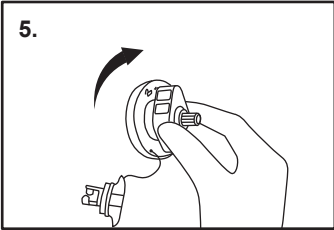
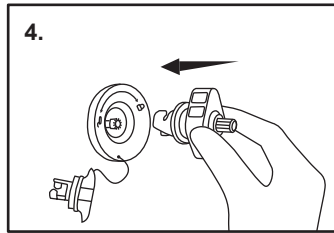
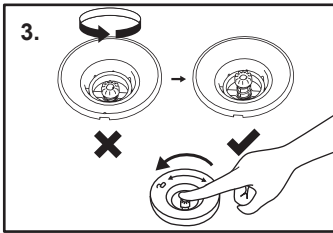
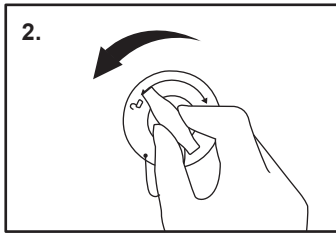
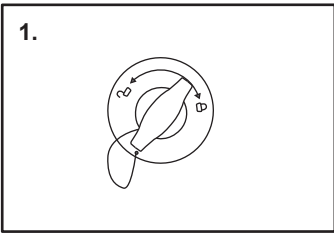
Distributed in United Kingdom by **Bestway Corp UK Ltd, 8 Wentworth Road, Heathfield Industrial Estate, Newton Abbot, Devon, TQ12 6TL**

Exported by/Exporté par/Exportado por/Exportiert von/Esportato da

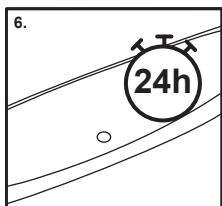
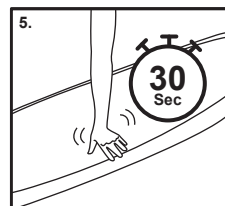
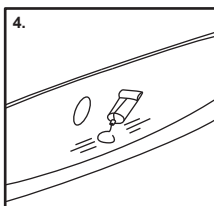
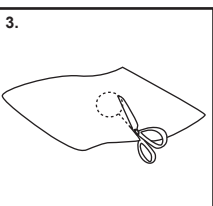
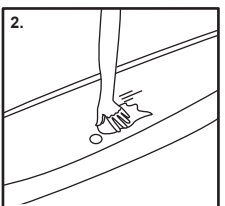
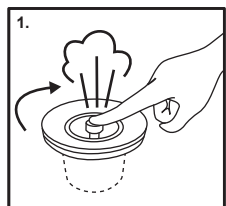
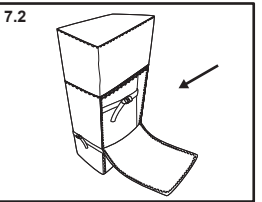
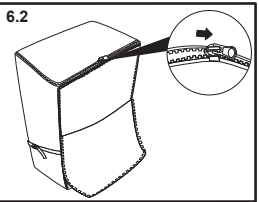
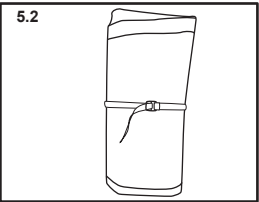
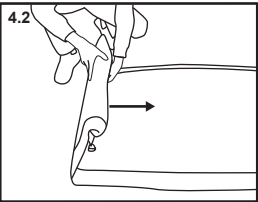
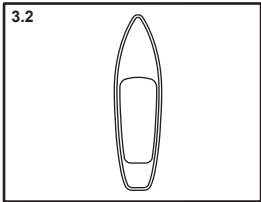
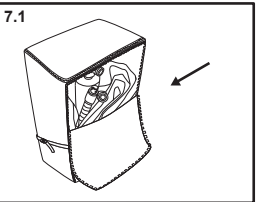
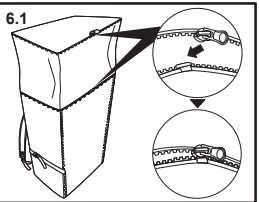
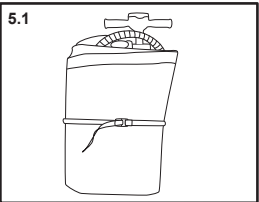
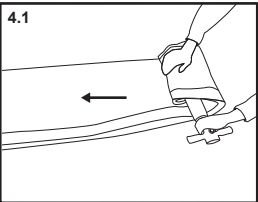
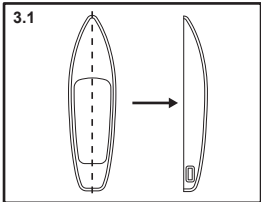
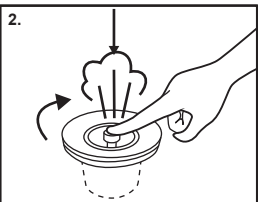
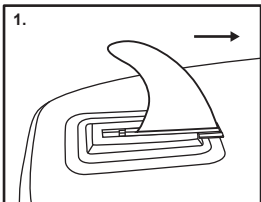
Bestway (Hong Kong) International Ltd./Bestway Enterprise Company Limited

Suite 713, 7/Floor, East Wing, Tsim Sha Tsui Centre, 66 Mody Road, Kowloon, Hong Kong

www.bestwaycorp.com



65347/65375



VIGTIGE SIKKERHEDSINSTRUKSER

LÆS OG FØLG ALLE ANVISNINGER.

Læs og omhyggeligt alle oplysninger i denne brugervejledning og forstå dem, før du pumper luftmadrasen op og bruger den.

Disse advarsler, vejledninger og retningslinjer for sikkerhed behandler visse almindelige sikkerhedsrisici ved brug af SUP'en, men de kan ikke dække alle risici og farer i alle situationer. For din egen sikkerhed skal du altid overholde vejledninger og advarsler i denne vejledning. Manglende overholdelse af denne vejledning kan udsætte dig for alvorlig livsfare. Anvend kun produktet på de steder og under de forhold, det er beregnet til.

Opbevar vejledningen et sikkert sted. Find vejledningen på webstedet, hvis du mangler den www.bestwaycorp.com/support.

Oprejst padling er en farlig sportsgren. Brug af dette produkt kan medføre uventede risici og farer.

Brugeren bør være klar over samt forstå disse risici. Brugen af dette produkt er lig med respekt for overholdelse af sikkerhedsinstruktionerne, der er indeholdt i manualen.

Uafhængigt af antallet af personer må den samlede vægt af personer + udstyr aldrig overskride den maksimalt anbefalede belastning.

Anvend ikke dette produkt, hvis du er under indflydelse af alkohol, stoffer eller medicinering.

Livredningsudstyr såsom redningsveste og bøjler bør til enhver tid tages i brug og inspiceres forinden. Bær altid en sikkerhedshjelm, når dette produkt anvendes.

Du skal altid padle med en erfaren partner, når dette produkt anvendes.

Del dine ruter og tidsplaner med din partner.

Undersøg vejrudsigten først for at have styr på havmiljøet samt vejrforhold, før du begynder. Dårligt vejr og havmiljø er yderst farligt.

Anvend aldrig dette produkt under forhold, du ikke kan kontrollere (såsom, men ikke begrænset til, høje bølger, hestehuller, strømme samt strømhvirler).

Brug produktet nær kysten og vær opmærksom på naturlige faktorer såsom vind, tidevand og flodbølger. **VÆR OPMÆRKSOM PÅ FRALANDSVIND OG STRØMME.**

Inspicér produktet grundigt før hver brug for tegn på slitage eller lækage for at sikre, at alting er i god stand. Benyt venligst ikke SUP'et, hvis du finder tegn på beskadigelse.

Surf ikke i uvante vande.

Vær opmærksom på potentielt skadelige effekter fra væsker såsom batterisyre, olie og benzin. Disse væsker kan beskadige produktet.

Pust op i henhold til angivet tryk for produktet, ellers det vil resultere i overtryk og/eller en eksplosion.

Hold balancen. Ujævn fordeling af belastning på brættet kan forårsage, at det vælter, hvilket kan føre til drukning.

Lær, hvordan dette produkt betjenes. Undersøg dit lokalområde for oplysninger og/eller uddannelse efter behov. Informér dig om lokale bestemmelser og farer i forbindelse med surfing, sejlsads og/eller andre vandaktiviteter.

Håndpumpens manometer viser kun luftryk over 5 psi, hvilket er normalt. Hvis produktets luftryk er under 5 psi, viser manometeret ikke nogen værdi.

Længere tids udsættelse for sollys kan forkorte SUP'ens levetid.

Vi tilråder, at du ikke efterlader SUP'en i direkte sollys i mere end 1 time efter brug.

VEDLIGEHOLDELSE OG LANGVARIG OPBEVARING AF SUP'EN

Opbevares køligt og tørt uden for børns rækkevidde.

Fold ikke dette produkt ud, hvis temperaturen er lav. Produktet skal have indetemperatur (over 20°C) i 24 timer før oppumpning. Tøm SUP'en helt for luft, før den foldes sammen.

Tag SUP'en ud af posen og se pakketrinene til langtidsofbevaring.

