



imagePROGRAF

# STORE FORMATER

Nå dine mål med en imagePROGRAF  
storformatprintløsning i verdensklasse

**Canon**

---

**#UNLEASHPRINT**

# ØG DIN EFFEKTIVITET & LØNSOMHED

**Du kan øge din virksomheds effektivitet og lønsomhed ved selv at printe i store formater.**

Flere og flere virksomheder får øjnene op for de fordele, man opnår, ved selv at printe i store formater. Mange nævner uafhængigheden af eksterne leverandører som én af de vigtigste årsager til at investere i en storformatprinter.

Canon tilbyder storformatløsninger til alle tænkelige formål og behov. Vi dækker alle brancher - lige fra byggeri og fremstilling, detail- og fritidssektoren, trykkerier og print-shops til fotografer og kunstnere.

**Find inspiration og nye løsninger på de kommende sider. God fornøjelse!**

---

# HVORFOR IKKE PRINTE SELV?

Der er mange gode grunde til selv at printe i store formater. Her får du tre af de vigtigste.



## Økonomien er god

- Der er penge at spare i forhold til at outsource printopgaverne
- Prisen på en storformatprinter er overraskende lav
- Den løbende udgift til drift, herunder blæk og papir, er meget fordelagtig
- Der er ingen spild, idet du altid kan printe præcis, hvad du har behov for



## Det er nemt og enkelt

- Alle kan lave flotte print med Canons brugervenlige løsninger
- Det kræver ingen særlig viden eller kundskaber – du er hurtigt i gang
- Du kan printe PDF-, JPG-, TIFF- og HP/GL2-filer direkte via softwaren
- Du kan skabe dine egne medier helt fra bunden f.eks. plakater og bannere



## Øget effektivitet

- Der er ingen leveringstid, når du printer selv
- Du kan printe på få minutter
- Du kan printe døgnet rundt, alle ugens dage, hele året





## Indholdsfortegnelse

Tekniske CAD/GIS-løsninger .....	6-11
Skilte- og POS-løsninger.....	12-15
Fotografiske løsninger.....	16-19
Produktion- og trykkeriløsninger.....	20-23
Vandfaste medier .....	26-27
Det nye sort.....	28-29
Teknologisk power .....	30-31
Software.....	32
Easy Service Plan.....	33
Sikkerhed i første række .....	34-35
Medier.....	36-37



# SKARPE DETALJER OG HØJ PRÆCISION



## Vælg en effektiv og økonomisk løsning, når du selv printer dine tekniske CAD/GIS-dokumenter.

Uanset om du er på udkig efter en brugervenlig printer, som kan bruges af enkeltpersoner (også af dem der er helt nye inden for storformat) eller en meget produktiv printer, som leverer de mest nøjagtige kvalitetsprint til store komplekse arbejdsgrupper, så har vi den rigtige printer til dig.

Vores driftsikre teknologi med hele fem farver sikrer dig de skarpeste detaljer og den højeste præcision hver gang.

### Simpelt og enkelt behov

Vi har effektive løsninger til virksomheder med mindre printbehov, som er yderst brugervenlige og nemme at få perfekte resultater med, hver gang du printer. Vi har også scannerløsninger, som passer perfekt til mindre behov.

### Komplekse workflows

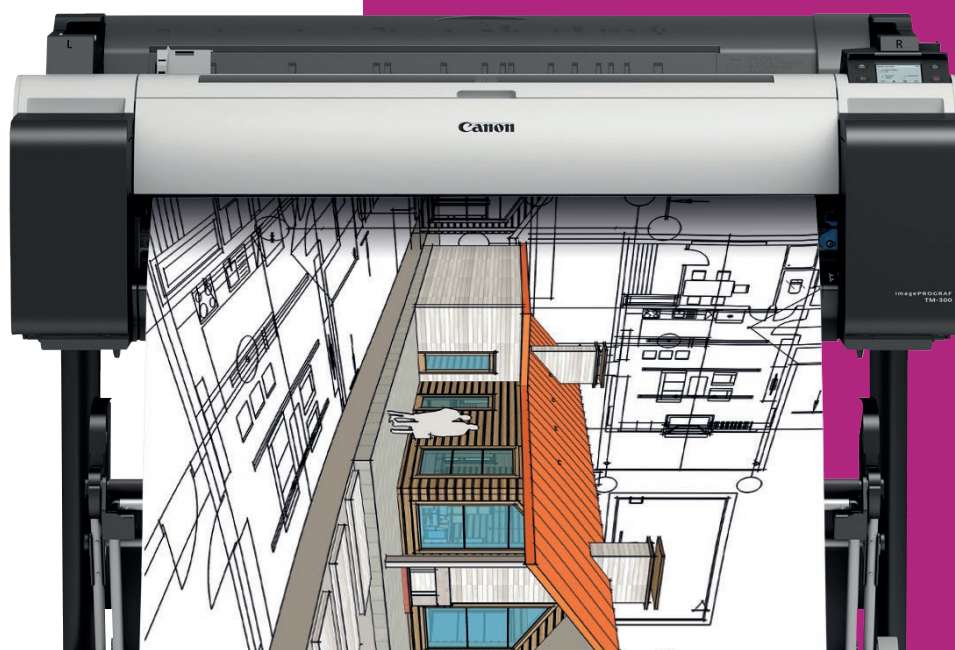
Til komplekse workflows med mange brugere og høj volumen tilbyder vi løsninger med f.eks. to medieruller, stacker og avancerede scannerløsninger.

### Høj produktivitet

Alle vores løsninger byder på fantastisk produktivitet med hurtig printhastighed - det tager kun ca. 30 sekunder at printe en A1-tegning.

Du opnår større effektivitet med det nye printværktøj 'Direct Print & Share'. Værktøjet gør det muligt for brugere at oprette genveje til deres mest anvendte printindstillinger og derefter printe ved at trække og slippe filer til deres genveje.

**Find din løsning på næste side ►**



# DEN PERFEKTE LØSNING TIL DIT UNIKKE BEHOV

**Svar på et par spørgsmål - så er det lettere, at vælge den perfekte løsning til teknisk CAD/GIS-print.**

## **Hvilket format ønsker du maksimalt at kunne printe?**

Du vælger mellem A1, A0 eller B0. Det er udelukkende et spørgsmål om printerens maksimale printbredde og naturligvis størrelsen på dine dokumenter.

## **Hvor meget forventer du at printe om måneden?**

Hvis dit behov er under 50 print pr. måned, så anbefaler vi en løsning uden harddisk. Forventer du at printe mere end 50 print pr. måned, så bør du vælge en model med harddisk. Printer du mere end 250 print pr. måned, så bør du overveje en løsning med harddisk og dobbelt rulle-enhed.

## **Har du behov for at scanne, kopiere, arkivere og distribuere i store formater?**

Vi tilbyder scan/kopi til de fleste af vores tekniske CAD/GIS-løsninger. Skal du scanne ofte og meget, og ønsker du mulighed for brugervenlig efterbehandling, så anbefaler vi en T-serieløsning. Har du et mere basalt behov for at kopiere og scanne til USB eller e-mail, anbefaler vi en L-serieløsning.

## Vores løsninger til tekniske CAD/GIS-print

	TA-20	TM-200/5	TA-30	TM-300/5	TX-2100	TX-3100	TX-4100
<b>Printertype</b>	24" A1	24" A1	36" A0	36" A0	24" A1	36" A0	44" B0
<b>Maks. printbredde (mm)</b>	610	610	914	914	610	914	1.118
<b>Blæksystem</b>	5 farve LUCIA TD	5 farve LUCIA TD	5 farve LUCIA TD	5 farve LUCIA TD	5 farve LUCIA TD	5 farve LUCIA TD	5 farve LUCIA TD
<b>Blækkapacitet (ml)</b>	55	130 300	55	130 300	330 700	330 700	330 700
<b>Tid A0-tegning (tid) *</b>	A1 00:32	A1 00:28	00:53	00:48	A1 00:24	00:37	00:37
<b>Tid A0-plakat (tid) **</b>	A1 00:49	A1 00:45	01:25	01:19	A1 00:49	00:45	00:45
<b>Harddisk</b>	-	-/●	-	-/●	●	●	●
<b>Stand</b>	-	○	●	●	○	●	●
<b>PDF Print via USB</b>	-	-/●	-	-/●	●	●	●
<b>Scanmodul</b>	-	L24ei/-	-	L36ei/Z36	-	Z36	Z36
<b>Dobbelt rulleenhed</b>	-	-	-	-	○	○	○
<b>Højkapacitets-stabler</b>	-	-	-	-	○	○	○
<b>HotSwap blæksystem</b>	●	●	●	●	●	●	●
<b>Print-til-kant-funktion</b>	●	●	●	●	●	●	●
<b>iPad Print App</b>	●	●	●	●	●	●	●
<b>Apple AirPrint</b>	●	●	●	●	●	●	●
<b>Accounting Tool</b>	●	●	●	●	●	●	●
<b>Startblæk, samlet (ml)</b>	275	490	275	490	970	970	1.650
<b>Bredde (mm)</b>	982	982	1.289	1.289	1.110	1.389	1.593
<b>Dybde (mm)</b>	748	757	757	757	766	766	766
<b>Højde (mm)</b>	438	1.060	1.059	1.060	1.168	1.168	1.168
<b>Vægt (kg)</b>	49,0	52,0	53,0	61,0	91,0	105,0	114,0

● = standard    ○ = tilbehør    - = ikke muligt

\* Papir: Standard 80 g/m<sup>2</sup>, print mode: Fast, dokument: Cottage CAD

\*\* Papir: Standard 80 g/m<sup>2</sup>, print mode: Standard, dokument: ISO N5



# SCAN DOKUMENTER NEMT OG ENKELT...

Det har aldrig været nemmere at scanne dokumenter i store formater med vores brugervenlige løsninger.

Scanning og kopiering af dokumenter i store formater er i dag lige så enkelt og simpelt som det er med A4-dokumenter. Du kan tilvælge scanning til de fleste af vores tekniske CAD/GIS-printløsninger, og vi tilbyder også stand-alone scan-løsninger.

## Simpelt og helt enkelt

Vores L-serie tilbyder den helt simple løsning med scan-, kopi- og print-funktion. Betjeningen foregår direkte på maskinen. Du kan scanne til PC og USB-stick, og løsningen er integreret med en imagePROGRAF-printer.

L-serien er velegnet i CAD/GIS-miljøer, hvor der ønskes høj teknisk kvalitet, og behovet er under 50 scan pr. måned.

## Høj volume og avanceret efterbehandling

T-serien er løsningen til de mere komplekse behov med høj scan-volume og krav til avanceret efterbehandling og automatisk arkivering. Her foregår betjening og efterbehandling i én samlet proces på en stor touchskærm. Du kan scanne kraftige og meget lange dokumenter på rekordtid. Løsningen integreres med en imagePROGRAF-printer.

T-serien er perfekt, når du har behov for at scanne, kopiere, redigere og arkivere store mængder af dokumenter.

## Stand-alone

Vælg SmartLF-serien, hvis du ønsker en højtydende løsning, som ikke skal integreres med en imagePROGRAF-printer.

Find din løsning på næste side ►



L-serie print/scan-løsning



Z-serie print/scan-løsning

## Vores løsninger til dokumentscan i store formater

	L24ei	L36ei	Z36	SmartLF SC36C	SmartLF SC42C
<b>Sensortype</b>	24" CIS	36" CIS	36" CIS	36" CIS	42" CIS
<b>SingleSensor-teknologi</b>	●	●	●	●	●
<b>Bidirektion LED belysning</b>	●	●	●	●	●
<b>Hastighed - farve (tomme pr. sek)</b>	1"	1"	6"	6"	6"
<b>Hastighed - S/H (tomme pr. sek)</b>	3"	3"	13"	13"	13"
<b>Maks. scanbredde (mm)</b>	610	914	914	914	1.067
<b>Maks. scanlængde (mm)</b>	2.768	2.768	PDF 8.000 TIFF 15.200	PDF/JPG 8.000 TIFF ubg.	PDF /JPG 8.000 TIFF ubg.
<b>Maks. dokumentbredde (mm)</b>	660	965	965	965	1.117
<b>Maks. dokumenttykkelse (mm)</b>	0,5	0,5	1,0	2,0	2,0
<b>Beslag til montering</b>	●	●	●	-	-
<b>Stand, stand-alone</b>	-	-	○	○	○
<b>Maks. opløsning (dpi)</b>	600	600	1.200	1200	1200
<b>Controller indb./ekst.</b>	●/-	●/-	●/-	-/○	-/○
<b>Betjeningsdisplay</b>	3"	3"	15.6"	-	-
<b>SmartWorks MFP</b>	-	-	●	-	-
<b>SmartWorks Touch</b>	-	-	-	●	●
<b>SmartWorks PRO</b>	-	-	-	○	○
<b>Passer til</b>	TM-200	TM-300	TX-3/4x00 TM-30x	-	-
<b>Bredde (mm)</b>	935	1238	1.056	1150	1300
<b>Dybde (mm)</b>	193	146	251	381	381
<b>Højde (mm)</b>	131	131	156	152	152
<b>Vægt (kg)</b>	5,3	6,9	7,8	24,0	26,5

● = standard    ○ = tilbehør    - = ikke muligt



# TAG KONTROL OVER DIN GRAFISKE PRODUKTION

**Der er god fornuft i at insource fremstilling af grafiske materialer som f.eks. plakater, roll-up bannere m.m.**

For at opnå øget effektivitet og økonomiske besparelser begynder flere og flere virksomheder selv at printe deres grafiske materialer.

Det giver nemlig helt nye muligheder, når du slipper for leveringstiden og kan printe, så ofte du vil, efter dit behov og din situation. Det betyder mere effektivitet i dit arbejde.

De fleste oplever samtidig en markant økonomisk besparelse i forhold til en ekstern produktion. Oftest vil investeringen have en tilbagebetalingstid på under 18 måneder.

Du kan naturligvis printe både PDF, JPG, TIFF og mange andre filtyper. Derudover kan du bruge vores brugervenlige software til selv at skabe flotte dokumenter – helt fra bunden.



## Du kan printe på et stort udvalg af spændende og kreative medie- og papirtyper både til inden- og udendørs brug.

### Plakater i alle formater

Plakater er oplagte at printe selv. Vælg format f.eks. 50x70 cm eller 70x100 cm til dine klikrammer eller gadeskilte. Der er et stort udvalg af papirtyper og overflader at vælge mellem.

### Roll-up banner

Print roll-up bannere, så de er klar til montering i dine kassetter. Du printer helt ud til kanten af papiret, og det er nemt at montere printet i en roll-up kassette. Print på en film med lysblokker eller polyestertekstil.

### Fotografier og grafisk kunst

Print fantastiske fotografier og kunst på et stort udvalg af fotopapirer. Du kan f.eks. vælge mellem gloss, satin og matte overflader.

### Canvas til rammer

Print på ægte bomulds-canvas, og monter i f.eks. blind- eller svæverammer.

### Selvklæbende folier

Print på selvklæbende folier, og lav streamers, dekorationer til inventar, vinduer og mange andre kreative opgaver.

### Indendørs tekstilbannere

Vævet polyester med tekstilstruktur er velegnet til bannere f.eks. nedhæng fra loft eller opspænding på vægge.

### Lyskassefilm

Du kan printe på backlit-film, som bruges i lyskasser og reklamestandere. Filmen lader lyset skinne igennem og fremhæver indholdet.

### Tapet og fotostater

En ny mulighed er print direkte på selvklæbende tapet. Det giver helt nye muligheder for at lave flotte fotostater, som du printer i flere baner og monterer som tapet.

Find din løsning på næste side ►

Print perfekte **roll-up bannere.** Det er nemt og kan gøres på under 15 minutter.



# FIND BALANCEN MELLEM BEHOV OG DRØMME

**Svar på et par spørgsmål - så er det lettere, at vælge den perfekte løsning til skilte- og POS-print.**

## **Hvilket format ønsker du maksimalt at kunne printe?**

Den maksimale printbredde er vigtig. Hvis du f.eks. vil printe 50x70 cm plakater og 60 cm roll-up bannere, så kan du vælge en 24". Vil samtidig også kunne printe 70x100 cm plakater og 85 cm samt 90 cm roll-up bannere, skal du minimum vælge 36". Dit valg af den maksimale printbredde skal passe til de dokumenter, du vil printe.

## **Blæktype og holdbarhed**

Du skal vælge et blæksystem, som passer til dit behov. Canons løsninger benytter de pigmentbaserede LUCIA-blæksystemer. LUCIA TD med 5 farver er perfekt, hvis dit behov både dækker grafiske og tekniske opgaver. LUCIA PRO med 8 farver er det oplagte valg, hvis du har fokus på grafiske opgaver.

## **Hvor meget forventer du at printe om måneden?**

Hvis dit behov er under 50 print pr. måned, anbefaler vi en løsning uden harddisk. Forventer du at printe mere end 50 print pr. måned, så vælg en printer med harddisk og højere blækkapacitet. Skal du printe mere end 250 print pr. måned, anbefaler vi en løsning med dobbelt rulleenhed og høj blækkapacitet.



## Vores løsninger til skilte- og POS-print

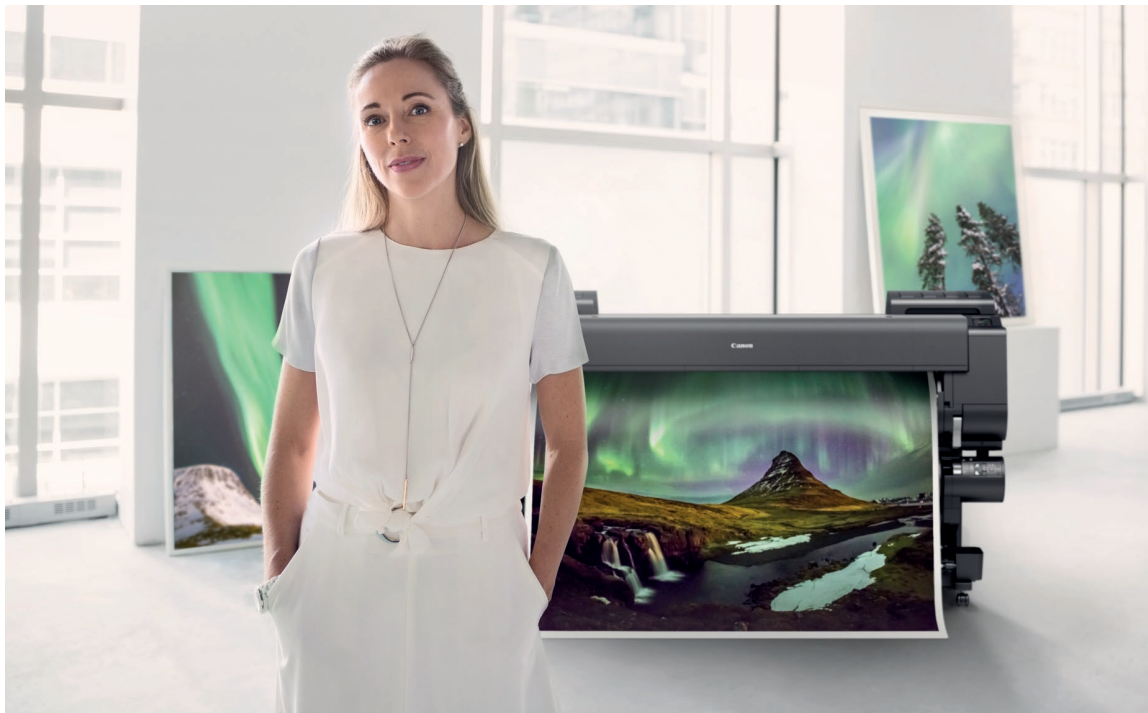
	TM-200	TM-205	TM-300	TM-305	PRO-4100S	PRO-6100S
<b>Printertype</b>	24" A1	24" A1	36" A0	36" A0	44" B0	60"
<b>Maks. printbredde (mm)</b>	610	610	914	914	1.118	1.524
<b>Blæksystem</b>	5 farve LUCIA TD	5 farve LUCIA TD	5 farve LUCIA TD	5 farve LUCIA TD	8 farve LUCIA PRO	8 farve LUCIA PRO
<b>Blækkapacitet (ml)</b>	130 300	130 300	130 300	130 300	160 330 700	160 330 700
<b>Tid A0-plakat (tid) *</b>	A1 00:45	A1 00:45	01:19	01:19	02:51	02:51
<b>Tid A0-foto (tid) **</b>	A1 02:21	A1 02:21	04:12	04:12	04:46	04:46
<b>integreret farvekalibrering</b>	-	-	-	-	●	●
<b>Harddisk</b>	-	●	-	●	●	●
<b>Stand</b>	○	○	●	●	●	●
<b>Dobbelt rulleenhed</b>	-	-	-	-	○	○
<b>Hukommelse (mb)</b>	2.096	2.096	2.096	2.096	3.072	3.072
<b>HotSwap blæksystem</b>	●	●	●	●	●	●
<b>Print-til-kant funktion</b>	●	●	●	●	●	●
<b>iPad Print App</b>	●	●	●	●	●	●
<b>Mirage print-software</b>	○	○	○	○	○	○
<b>Startblæk, samlet (ml)</b>	490	490	490	490	2.640	2.640
<b>Bredde (mm)</b>	982	982	1.289	1.289	1.593	1.999
<b>Dybde (mm)</b>	757	757	757	757	766	766
<b>Højde (mm)</b>	1.060	1.060	1.060	1.060	1.168	1.168
<b>Vægt (kg)</b>	52,0	52,0	60,0	61,0	123,0	137,0

● = standard    ○ = tilbehør    - = ikke muligt

\* Papir: Standard 80 g/m<sup>2</sup>, print mode: standard, dokument: ISO N5

\*\* Papir: Satin Photo 170 g/m<sup>2</sup>, print mode: standard, dokument: ISO N5

# ÅBN SCENEN FOR DINE KUNSTVÆRKER





## Dine store værker fortjener store formater. Når du selv printer, får du kontrol over alle detaljer.

Det er nemt at skabe fantastiske resultater, når du selv printer dine fotografiske værker. Vores nye 12-farve imagePROGRAF PRO-serie af storformat-løsninger gør jobbet til en fornøjelse, og du kan skabe perfekte farver, fantastiske nuancer og detaljer, du ikke troede var mulige.

### Automatisk farvekalibrering

Hvad enten du vælger en A2-ark-printer eller en 60" rulleprinter, så får du fordel af samme teknologi. Alle maskiner i vores 12-farve PRO-serie benytter samme printhead, blæksystem og processor, og de har alle integreret farvekalibrering. Det betyder, at du altid kan regne med, at farver og nuancer er fuldstændig ensartede.

### 12 farver til den kræsne

LUCIA PRO-blæksystemet sikrer det største farverum og overvældende detaljer. Chroma Optimizer øger kontrasten og sikrer ensartede overflader.

### Print fra software du kender

Vi har udviklet Print Studio Pro til at give dig fuld kontrol, når du printer. Du styrer nemt og enkelt farver og detaljer i dine print og opnår hurtigere perfekte resultater. Print Studio Pro er et plug-in til Adobe Photoshop, Lightroom og Elements.

Find din løsning på næste side ►





# ARK ELLER RULLE, STOR ELLER MEGET STOR?

**Svar på et par spørgsmål, så er det lettere, at vælge den rigtige løsning til fotografisk print.**

## **Hvilket format ønsker du maksimalt at kunne printe?**

Når du skal vælge din næste løsning til fotografisk print, så start med at tænke på den maksimale printbredde. Vores mindste løsning printer op til A2-størrelse (420x594 mm) og den største printer op til hele 60" eller godt 1,5 meter!

## **Hvor meget forventer du at printe?**

Hvis dit behov er på under 25 print pr. måned, anbefaler vi en arkløsning. Forventer du at printe mere end 25 print pr. måned, anbefaler vi en rulleløsning med harddisk. Skal du printe mere end 100 print pr. måned, anbefaler vi en løsning med dobbelt rulleenhed og høj blækcapacitet.

## Vores løsninger til fotografisk print

	PRO-1000	PRO-2100	PRO-4100	PRO-6100
<b>Printertype</b>	A2	24" A1	44" B0	60"
<b>Maks. printbredde (mm)</b>	432	610	1.118	1.524
<b>Blæksystem</b>	12 farve LUCIA PRO	12 farve LUCIA PRO	12 farve LUCIA PRO	12 farve LUCIA PRO
<b>Blækkapacitet (ml)</b>	80	160 330 700	160 330 700	160 330 700
<b>Tid A0-plakat (tid) *</b>	A2 02:10	A1 01:37	02:51	02:51
<b>Tid A0-foto (tid) **</b>	A2 03:35	A1 03:34	06:21	06:21
<b>Integreret farvekalibrering</b>	●	●	●	●
<b>Harddisk</b>	-	●	●	●
<b>Stand</b>	-	○	●	●
<b>Arbejdshukommelse (gb)</b>	1,00	3,00	3,00	3,00
<b>Dobbelt rulleenhed</b>	-	○	○	○
<b>Arkføder multi ark/enkel ark</b>	●/●	-/●	-/●	-/●
<b>HotSwap blæksystem</b>	-	●	●	●
<b>Print-til-kant funktion</b>	●	●	●	●
<b>Print Studio Pro</b>	●	●	●	●
<b>Mirage print-software</b>	○	○	○	○
<b>Startblæk, samlet (ml)</b>	960	1.920	3.960	3.960
<b>Bredde (mm)</b>	723	1.110	1.593	1.999
<b>Dybde (mm)</b>	433	766	766	766
<b>Højde (mm)</b>	285	1.168	1.168	1.168
<b>Vægt (kg)</b>	32	101	123	137

● = standard    ○ = tilbehør    - = ikke muligt

\* Papir: Standard 80 g/m<sup>2</sup>, print mode: standard, dokument: ISO N5

\*\* Papir: Satin Photo 170 g/m<sup>2</sup>, print mode: standard, dokument: ISO N5

# PRODUKTIVITET OG KVALITET I HØJSÆDET







## Trykkerier og printbutikker kan øge produktiviteten og kundeloyaliteten med en PRO-serie løsning.

Nu er det muligt at tilføje vandbaserede storformatløsninger, som vender op og ned på, hvad man troede var muligt med hensyn til produktivitet, kvalitet og driftsøkonomi.

Fælles for storformatløsningerne i PRO-serien er, at de alle har en helt nyudviklet kerneteknologi. Eksempelvis har de alle et helt nyt integrerede printhead, som sikrer en høj printhastighed - uden at gå på kompromis med kvaliteten.

### **Dobbelt rulleenhed (tilbehør)**

Med den nye dobbelte rulleenhed får du både en ekstra medierulle og en opruller i samme enhed. Du kan nemt og hurtigt skifte mellem funktionerne helt efter dit eget behov og aktuelle workflow.

### **Hastighed og kvalitet i verdensklasse**

Med 8-farve-udgaverne af PRO-serien får du en fantastisk høj hastighed uden at gå på kompromis med kvaliteten. Du kan printe op til 35 m<sup>2</sup> i timen i perfekt kvalitet.

### **Ypperste kvalitet og farverum**

Er kun det bedste godt nok til dine kunder, så vil PRO-serien med 12 farver være det ultimative valg. Her får du et ekstremt højt farverum med mange nuancer og detaljer, og du kan printe med op til 15 m<sup>2</sup> i timen.

### **Dine kunder vil elske det**

Kunderne ønsker flere og flere services fra deres printleverandør, og kvalitet er et parameter, som skaber loyalitet og genkøbende kunder.

Med produktiviteten og kvaliteten i PRO-serien kan du både være konkurrencedygtig og profitabel på samme tid.

**Find din løsning på næste side ►**

# FIND DIN BALANCE MELLEM KVALITET OG HASTIGHED

**Svar på et par spørgsmål, så er det lettere, at vælge den rigtige trykkeri-løsning.**

## **Hvilket format ønsker du maksimalt at kunne printe?**

Når det kommer til format og printbredde, kan du vælge imellem 44" og 60". PRO-serien er i disse formater blevet markant smallere. En 44" PRO-serie fylder under 160 cm i bredden, og en 60" PRO-serie fylder under 2 meter. Dermed kan du opgradere til en større printbredde uden at optage mere gulvplads.

## **Fantastisk hastighed eller ultimativt farverum**

Valget mellem 8 og 12 farver er et valg mellem høj hastighed og fotokvalitet på den ene side og et sublimt farverum, flere nuancer i særlig de mørke områder og på sort/hvid print, på den anden side.

8 farve-versionerne i PRO-serien giver den perfekte balance mellem hastighed og fotokvalitet. Du kan printe op til 35 m<sup>2</sup> pr. time i produktionskvalitet.

Foruden et utroligt farverum og færre korn i lyse nuancer byder 12 farve-vesionerne i PRO-serien også på Chroma Optimizer. Det er en klar blæk, som benyttes til at øge kontrasten og sikre en ensartet glans i printet.

## **Dobbelt rulleenhed**

Vi anbefaler altid den dobbelte rulleenhed til printbutikker og trykkerier. Uanset om du vælger et 8- eller 12-farvet blæksystem. Rulleenheden giver dig nemt og hurtigt skifte mellem flere medietyper, og du kan udnytte oprullefunktionen til uovervåget print.





**#UNLEASHPRINT**









# VANDEFAST PRINT ER STANDARD

**Vandfast udendørsprint uden laminering er i dag muligt, når du kombinerer imagePROGRAF-serien med det rigtige papir**

Canons vandfaste medier er innovative papirtyper, der er almindelige papirtyper overlegen indenfor vand- UV- og vejrbestandighed. I kombination med Canons pigmentbaserede LUCIA-blæk, er disse medier ideelle til udendørsprint, f.eks. plakater, tekniske tegninger, vinduesdekorationer og skilte.

Mens konventionelt inkjetpapir kræver laminering til udendørs brug, er Canons vandfaste medier fremstillede til at modstå udendørs forhold i op til 6 måneder.



## Polypropylen

Polypropylen består hovedsagligt af syntiske fibre og findes både med og uden klæbende bagside. Det er et formstabil materiale, som er svært at strække ud af form.

1514C PolyProp WR Matte 115 g/m<sup>2</sup>

2345C Selvklæbende Matte PP Film 290 g/m<sup>2</sup>

## Vinyl

Vinyl består af vinyl med en selvklæbende bagside. Det er bøjeligt og ideelt til ujævne eller buede overflader - inklusiv fordybninger.

2347C Selvklæbende WR Matte Vinyl 330 g/m<sup>2</sup>

## Banner vinyl

Banner vinyl kombinerer et lag polyesterfiber med vinylbasen. Fiberens lysafskærmende egenskaber gør dette medie ideelt til at skabe bannere med fremragende synlighed.

2346C WR Matte Banner 480 g/m<sup>2</sup>



Pigmentbaseret blæk



Blæk absorberende lag



Vandskyende binder



Basis materiale

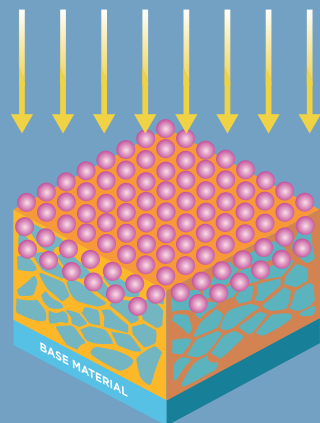
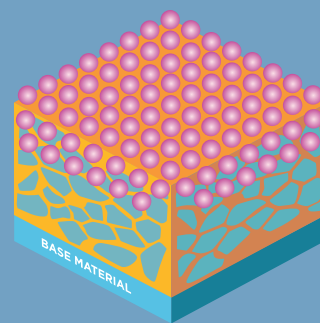


Luftkanaler

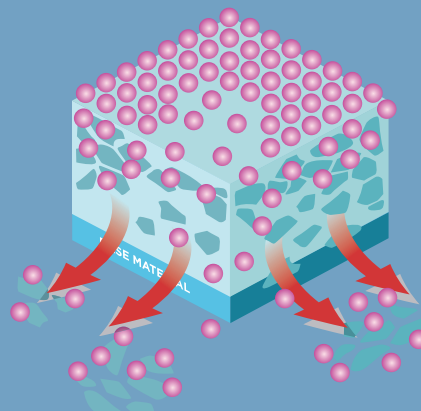


Grå klæb

## Vandfaste medier

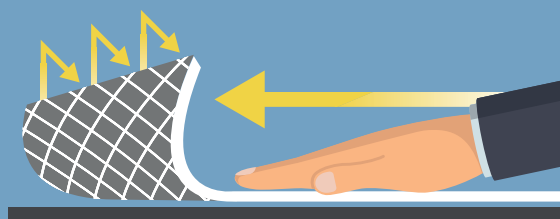


## Traditionelle medier



Blæk-absorberende lag opløses af vand

## Vandfaste- & selvklæbende medier



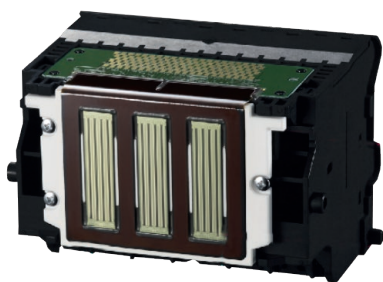
# DET NYE SORT

## Anmeldere og brugere står i kø for at rose vores PRO-serie af storformatprintere. Og vi forstår dem godt.

Produktiviteten og billedkvaliteten når nye højder med PRO-serien. Hvad enten du vælger 8- eller 12-farver, får du fortryllende farver og detaljer og en produktivitet, som man ellers kun har kunnet drømme om. Det skyldes blandt andet en nyudviklet kerneteknologi.

### Nogle af de vigtigste udviklinger i PRO-serien er:

- FINE printhoved-teknologi
- LUCIA PRO blæksystem
- Dobbelt rulleenhed



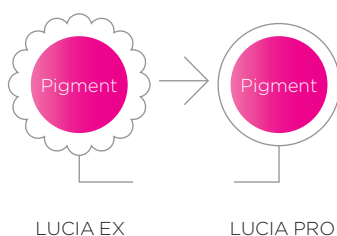
### FINE printhoved-teknolog

PRO-serien har en nyudviklet printhoved-teknologi med 12 integrerede farver i ét enkelt hoved. Det betyder, at hver eneste blækdråbe bliver placeret med en ekstrem nøjagtighed.

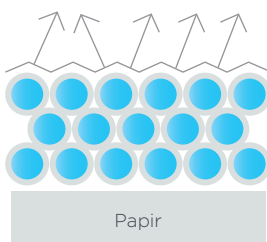
- 8- eller 12-farvet blæksæt med samlet 18.432 dyser
- 1.28" bredde sikrer hurtigere print og samtidig en endnu højere printkvalitet
- Intelligent dysekontrol sikrer fejlfrie print hver gang

## Lucia PRO blæksystem

### Mikro-indkapslet farvepigmenter

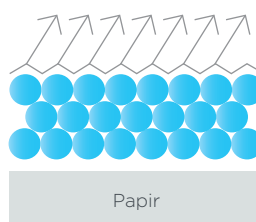


### Traditionel blæk



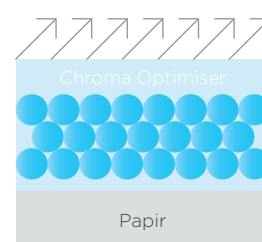
### LUCIA PRO (PRO 8- og 12-farve)

- Forbedret farvegengivelse



### Chroma Optimizer (PRO 12 farve)

- Dybe sorte og mørke farver
- Forbedret klarhed
- Robust overflade
- Forøger ikke blækforbrug





A close-up, high-angle shot of a Canon printer's double roll mechanism. The printer is dark grey with a red accent line. A large, vibrant blue image of a crystal is being printed on a roll of paper. The image shows a close-up of a faceted crystal, possibly a diamond or a similar gemstone, set against a blue background with light rays emanating from behind it. The printer's rollers and the paper roll are visible, showing the double roll system. The Canon logo is visible on the top of the printer.

Canon

## Dobbelt rulleenhed

Vores nye dobbelte rulleenhed (tilbehør) er en sand nyskabelse. Den er nemlig både en ekstra medierulle og opruller for det printede output.

- Automatisk skift mellem to forskellige medietyper eller størrelser af papir
- Oprul af det printede output med den printede overflade indvendig eller udvendig
- Effektive workflows med mindre tid brugt på håndtering af medieruller

# TEKNOLOGISK POWER

**Avanceret Canon-teknologi giver imagePROGRAF-serien nogle helt unikke egenskaber og en stærk konkurrencekraft.**

## **L-COA som er hjertet i printeren**

L-COA-billedprocessoren, som er hjertet i Canons storformatprintere, behandler store mængder af billeddata og kompilerer udskriftsdata for at give optimal kontrol af printeren. Der håndteres ca. 3 GB data i processoren under udskrift af et AO-ark.

L-COA styrer printhovedet, som affyrer blækdråber på kun 4 picoliter fra op til 18.432 dyser, og dermed gør det muligt at printe i høj hastighed og høj opløsning samtidig.

## **FINE-printhoveder med automatisk dysekontrol**

Mikroskopiske blækdråber og helt præcis affyring er afgørende for høj billedkvalitet.

FINE printhoveder i imagePROGRAF-serien er op til 1,28" bred og har samlet op til 18.432 dyser. Det høje antal dyser gør det muligt at printe i høj hastighed og samtidig bevare en høj kvalitet og opløsning i printet.

Automatisk dysekontrol håndterer eventuelle tilstoppede dyser under selve udskrivningen og kompenserer helt automatisk via andre dyser. Således vil en tilstoppet dyse aldrig give fejl i printet, og dermed får du fejlfrie og perfekte print – hver gang.

Alle imagePROGRAF-printere har FINE printhoveder med automatisk dysekontrol.





### LUCIA blækteknologi

LUCIA PRO og LUCIA TD er pigmentbaseret blækteknologi, som kombinerer høj grad af robusthed og UV-fasthed med dynamiske farver og vejrbestandighed.

LUCIA PRO pigmentblæksystemet øger det gengivende farverum. Det betyder endnu flere nuancer i de mørke områder af sort og et uovertruffent farverum. Pigmenterne i blækket har en særlig indkapsling, som dæmper uønskede refleksioner og øger dynamikken i farverne.

Det 5-farvede LUCIA TD pigmentblæksystems særlige formel mindsker udflydning af de sorte farver. Det giver skarpe og præcise detaljer og samtidig sikres perfekte overgange mellem sort og farve.



#### 12-farve LUCIA PRO



#### 8-farve LUCIA PRO



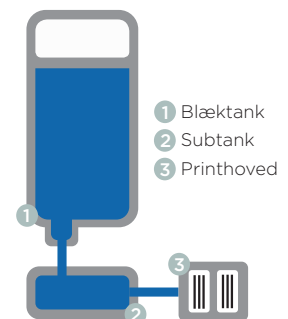
#### 5-farve LUCIA TD



### HotSwap-blæksystem

HotSwap er Canons unikke blæksystem, som har en såkaldt subtank mellem blæktanken og printhovedet. Det betyder, at du kan skifte blæktankene selv under udprintning, da printhovedet fødes med blæk fra subtanken.

Dermed kan alle dine print fuldføres uden afbrydelser og fejl, som typisk opstår ved en pause i udskrivningen. Det har samtidig den fordel, at du tømmer dine blæktanke fuldstændig og således undgår spild og sparer penge.



Princip for Canons HotSwap blæksystem

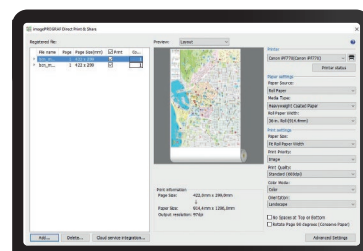


# SOFTWARE

Du betaler ikke ekstra for en effektiv og brugervenlig software. Den følger gratis med, når du vælger storformat hos Canon.

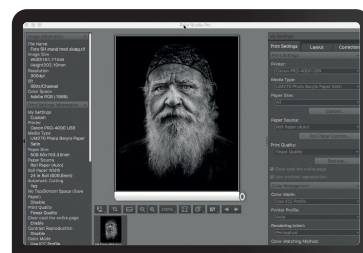
## Direct Print & Share

Direct Print & Share gør det nemt at printe PDF-, JPEG-, TIFF og HP-GL/2-filer uden at skulle åbne det oprindelige program. Du kan nemt dele filer med andre via Cloud-tjenester. Du ser altid printet, inden det udskrives, og dermed reduceres fejlprint.



## Professional Print & Layout

Print nemt og enkelt fotografisk print med fokus på sublim kvalitet og nøjagtig farvestyring. Professional Print & Layout virker med Digital Photo Professional, Adobe Photoshop, Adobe Photoshop Lightroom og Adobe Photoshop Elements.



## PosterArtist Lite

Lav dine egne plakater og skilte i fire enkle trin. Vælg den skabelon, du vil bruge. Vælg papirtype, redigér teksten, skrifttyper og farver - og importér eventuelt dine egne billeder. Derefter printer du dit mesterværk på din imagePROGRAF-storformatprinter.

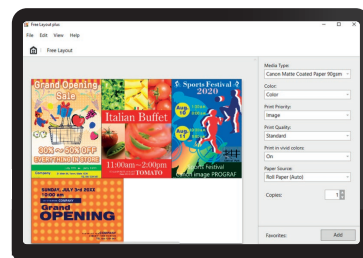


## Print Plug-in til Office

Print Plug-In til Office gør det nemt at fremstille storformatprint af alle dine Word-, Excel- og PowerPoint-filer, og du kan naturligvis printe til kant samt kombinere flere sider i et enkelt print og du får aldrig problemer med korrekt skalering igen.

## Free Layout Plus

Denne software giver dig mulighed for at opsætte et eller flere dokumenter via en nem og intuitiv brugerflade. Du kan f.eks. samle flere dokumenter i ét print, så du bedre udnytter papiret. Du har også mulighed for at sprede et print over flere rulle-bredder, så du kan du lave ekstra store print.



# EASY SERVICE PLAN

**En Easy Service Plan sikrer dig førsteklases support og service til din imagePROGRAF-storformatprinter.**

Vi tilbyder et udvalg af uovertrufne tjenester i en række Easy Service Plan-pakker til imagePROGRAF-storformatprintere - lige fra installation til reparation og vedligeholdelse af dit produkt.

## **Installationservice og oplæring**

Denne service omfatter installation af printeren og den medfølgende software samt grundlæggende træning i den daglige brug af udstyret.

Vi installerer blækkanter og printhoveder, foretager kalibrering og installerer printerdriver og softwarepakker. Vi sørger for oprettelse af netværks- eller USB-forbindelse på din computer. Vi underviser dig i de væsentligste funktioner på selve printeren og betjening af den medfølgende software.

Bemærk: Servicen dækker ikke levering, udpakning og samling af stand og tilbehør.

## **3 eller 5 års Onsite Service**

Onsite Service er en omfattende servicepakke, som giver dig fuldstændig ro i sindet. Hvis der skulle opstå et problem, så afhjælper vi fejlen hurtigst muligt. Enten løser vores professionelle supportdesk problemet over telefonen, eller også kommer en af vores dygtige serviceteknikere ud til dig og udbedrer fejlen. Alt sammen senest den efterfølgende hverdag.

Du vælger mellem 3 eller 5 år. Servicen dækker alle omkostninger til kørsel, timeløn, reservedele mm.

Bemærk: Servicen dækker ikke forbrugsstoffer, herunder printhoveder, blækkanter og overskudskassetter.





# SIKKERHED KOMMER I FØRSTE RÆKKE

**Virksomheders effektive drift afhænger af data- og informationsteknologi. Mængden af data og antallet af kontaktpunkter vokser. Lovkrav og forordninger ændrer sig. Dette medfører større risici.**

Både jeres kunders og jeres egne printdata bevæger sig frem og tilbage mellem mennesker, virksomheder, myndigheder, leverandører og printenheder.

Hver dag konfronteres virksomheder med nye sikkerhedsrisici. Det er ikke længere muligt at holde "skurkene" væk eller antage, at datatab sker på den anden side af jeres firewall. Virksomheder vil ofte ikke erkende, hvilken effekt sikkerhedsrisici kunne have på deres forretning. Men når det værste sker, er det for sent.

**Vi vil gerne hjælpe jer med at sikre, at dette ikke sker for jer.**

I skal være ekstra opmærksomme på følgende risici og forordninger i jeres virksomhed:

- Risici som følge af nye typer angreb
- Upassende brug af intern data – hvad enten det er uhensigtsmæssigt eller uagtsomhed
- Utilstrækkelige sikre printprocesser
- Forkert datahåndtering
- Enheder fra eksterne leverandører og manglende retningslinjer for enheder på arbejdspladsen
- GDPR - databeskyttelsesforordningen



## Databeskyttelsesforordningen

Databeskyttelsesforordningen trådte i kraft i 2018 og pålægger virksomheder strenge regler med hensyn til behandlingen, brugen og delingen af personlig information.

Forordningen handler ikke blot om fortrolighed, men spænder også over datahåndtering og reguleringen af borgerrettigheder, når man udvikler nye teknologier.

## Sikkerhedskrav

Ud over de klassiske funktioner og egenskaber spiller sikkerhedsaspekter en mere og mere afgørende rolle. Kravene er mange:

- Overholdelse af gældende sikkerhedsstandarder
- Kontrol over brugerrettigheder og systemadgang
- Et sikkerhedsniveau, der er tilpasset jeres behov
- Overholdelse af bestemmelserne i GDPR

## Sikkerhedsfunktioner

Canon understøtter alle anbefalede sikkerhedsfunktioner i hele imagePROGRAF-serien som er:

- Fuldstændig sletning af alt data
- Krypterede dataoverførsel: SSL/TLS
- Krypteret harddisk
- Beskyttede adgangskoder
- 802.1x-godkendelse
- Sikkerheds- og blokeringslogs
  - iPSec-support
  - SNMPv3-support



# MEDIER SOM PASSER

Du er sikker på optimale resultater, når du bruger originale Canon-medier. Alle vores storformatprintere leveres med færdige profiler, så du nemt og enkelt kan printe med perfekte farver og detaljer.

Når du vælger medier, skal du primært sikre dig, at rullerne passer til din printer, og at din printertype er kompatibel med mediet.

Vi anbefaler altid at tjekke kompatibiliteten på [www.canon-europe.com/mediaguide](http://www.canon-europe.com/mediaguide).

Type	Beskrivelse	Størrelser (mm)
<b>Ubestrøget standardpapir bruges til tekniske tegninger, plancher og kladder</b>		
<b>1569B</b>	Standard 80 g/m <sup>2</sup>	610, 914, 1.067
<b>1570B</b>	Standard 90 g/m <sup>2</sup>	610, 914, 1.067
<b>IJM022</b>	Standard PLUS 90 g/m <sup>2</sup>	297, 420, 594, 610, 841, 914
<b>IJM054</b>	Red Label 75 g/m <sup>2</sup>	210, 297, 420, 594, 841, 914
<b>Velegnet til plakater og plancher hvor en mat overflade ønskes</b>		
<b>1933B</b>	Matt Coated 90 g/m <sup>2</sup>	432, 610, 914, 1.067
<b>8946A</b>	Matt Coated 140 g/m <sup>2</sup>	610, 914, 1.067
<b>IJM143</b>	Premium Plus 140 g/m <sup>2</sup>	700
<b>9178A</b>	High Resolution Barrier 180 g/m <sup>2</sup>	610, 914, 1.067, 1.524
<b>Fotopapir i mange gramvægte og overflader lige fra hverdagspapir til FineArt-papir</b>		
<b>6058B</b>	Glossy Photo 170 g/m <sup>2</sup>	610, 914, 1.067
<b>6059B</b>	Satin Photo 170 g/m <sup>2</sup>	610, 914, 1.067
<b>6060B</b>	Glossy Photo 200 g/m <sup>2</sup>	432, 610, 914, 1.067, 1.524
<b>6061B</b>	Satin Photo 200 g/m <sup>2</sup>	432, 610, 914, 1.067, 1.524
<b>1928B</b>	Glossy Photo 300 g/m <sup>2</sup>	432, 610, 914, 1.067
<b>1929B</b>	Glacier Photo 300 g/m <sup>2</sup>	432, 610, 914, 1.067, 1.524



Type	Beskrivelse	Størrelser (mm)
<b>FineArt fotopapir til udstillinger, gallerier ol.</b>		
<b>IJM262</b>	Fine Art Superior Cotton Smooth 320 g/m <sup>2</sup>	610
<b>IJM273</b>	Fine Art Superior Textured Cotton 320 g/m <sup>2</sup>	610
<b>1107C</b>	Photo Pro Platinum Photo (PT-101) 300 g/m <sup>2</sup>	A4, A3, A3+, A2, 610, 914, 1.067
<b>1108C</b>	Photo Pro Luster Photo (LU-101) 260 g/m <sup>2</sup>	A4, A3, A3+, A2, 610, 914, 1.067
<b>1109C</b>	Photo Pro Platinum Matte (PM-101) 210 g/m <sup>2</sup>	A4, A3, A3+, A2, 610, 914, 1.067

### **Bannere, film, canvas og tekstiler**

<b>3979B</b>	Scrim Banner Vinyl 380 my	610, 914, 1.067, 1.524
<b>4999B</b>	Front Print Backlit Film 145 my	610, 914, 1.067, 1.270, 1.524
<b>IJM366</b>	PVC Display Film Matt 220 my	594, 841, 914, 1.067
<b>1514C</b>	PolyProp Water REsistant Matte 115 g/m <sup>2</sup>	610, 914, 1.067
<b>IJM578</b>	Polyweave Light B1 145 g/m <sup>2</sup>	914, 1.067
<b>IJM579</b>	Polyweave Heavy B1 235 g/m <sup>2</sup>	610, 914, 1.067, 1.524
<b>2346C</b>	Water Resistant Matte Banner 480 g/m <sup>2</sup>	610, 914, 1.067, 1.524
<b>9172A</b>	Water Resistant Art Canvas 340 g/m <sup>2</sup>	432, 610, 914, 1.067, 1.270, 1.524
<b>3977B</b>	Artistic Satin Canvas 350 g/m <sup>2</sup>	610, 914, 1.067
<b>IJM417</b>	Universal Poly Canvas 260 g/m <sup>2</sup>	610, 914, 1.067, 1.524

### **Selvklebende specialiteter til f.eks. væg- og vinduesdekoration**

<b>IJM538</b>	Self-adhesive Vinyl B1 80 my	610, 914, 1.067, 1.270, 1.524
<b>IJM539</b>	Self-adhesive Polyprop Film 100 my	914
<b>IJM424</b>	Self-adhesive tekstil 286 g/m <sup>2</sup>	914, 1.067
<b>2345C</b>	Self-adhesive Water Resistant Matte PP Film 290 g/m <sup>2</sup>	610, 914, 1.067, 1.372
<b>2347C</b>	Self-adhesive Water Resistant Matte Vinyl 330 g/m <sup>2</sup>	610, 914, 1.067, 1.372

# DU KAN OGSÅ SELV FÅ GLÆDE AF AT PRINTE **STORT**

Lad os tage snakken om, hvordan en printløsning i stort format kan hjælpe dig med at nå nye mål.

## **Behovsanalyse**

Vi er eksperter i storformatløsninger og hjælper dig med at analysere dit præcise behov og finde en løsning, som du bliver glad for i mange år fremover. Det betaler sig altid at være omhyggelig med at få den rigtige løsning.

## **Syn for sagen og inspiration**

Et billede siger mere end 1000 ord. I vores showroom kan du ved selvsyn opleve vores løsninger i praksis og få dem demonstreret. Du kan se flotte prøver på print og de mange forskellige medietyper, som du kan printe på. Det giver et godt grundlag at arbejde videre med.

## **Få en samlet løsning**

Uanset om du ønsker at købe kontant, finansiere dit køb eller lease en løsning, så hjælper vi dig med at finde en samlet løsning til netop dit behov. Du kan vælge at få løsningen installeret som en nøgleklar løsning, hvor vi sørger for alle detaljer. Hvis du foretrækker selv at foretage udpakning og installation, så kan du naturligvis også det.

**God fornøjelse med print i store formater...**

**#UNLEASHPRINT**

For mere information besøg venligst:  
[canon.dk/lfp](https://www.canon.dk/lfp)

**Canon Danmark**  
Knud Højgaards Vej 1  
2860 Søborg  
canon.dk

**Canon**

---