



Jabra Engage 50

Udviklet til at være verdens bedste digitale ledningsheadset til professionelt brug*

Jabra Engage 50 er designet til softphone-miljøer med funktioner, der fjerner støj og forstyrrelser for at øge kundetilfredsheden.

Digital lyd til krystallklare samtaler

Et unikt 3-mikrofoners system med intelligent støjreduktion filtrerer baggrundsstøj og åndedrætslyde fra og giver den, der ringer op, en uovertruffen oplevelse. Stereolyd og super bredbånd resulterer i nærværende, naturlige samtaler – og giver agenterne den bedste beskyttelse af hørelsen.

Reduktion af afbrydelser, som styrker agenternes fokus

Statuslys i flere farver på begge ørekopper sikrer, at afbrydelser holdes på et minimum. Statuslys er mere end blot et buslygt, der fortæller, at du er optaget af en samtale – brugeren kan også indstille dem, så de passer til specifikke behov¹. Den imponerende passive støjdemping øger agenternes fokus.

Direkte brugervejledning til agenter og omfattende opkaldsanalyser, der forbedrer kundeoplevelsen

Engage 50 håndterer støjreduktion på en smartere og mere intelligent måde ved hjælp af Jabras software³. Brugervejledning til agenterne direkte på skærmen og omfattende opkaldsanalyser til IT-chefen gør, at Engage 50 giver bedre opkaldskvalitet.

Bedre opkaldskontrol, som skaber effektivitet

Den valgfri opkaldskontrolenhed giver agenterne mulighed for både at justere lydniveauerne og sætte på lydløs tilstand samt besvare/afslutte opkald – ved blot et enkelt tryk på en knap. Desuden kan agenten indstille statuslyset til 'Optaget' på kontrolenheden.

Udviklet til softphone-miljøer

Udviklet til i dag – klar til i morgen. Med category-first USB-C-tilslutning for nem tilslutning til pc'er og mobile enheder og valgfri USB-A-tilslutning.

* Gå til [Jabra.dk/commercial-claims](https://www.jabra.dk/commercial-claims)

¹ Ved brug af Jabra SDK ² Valgfrit tilbehør

³ Jabra Xpress, Jabra Direct og Jabra SDK

GN Making Life Sound Better

Overblik

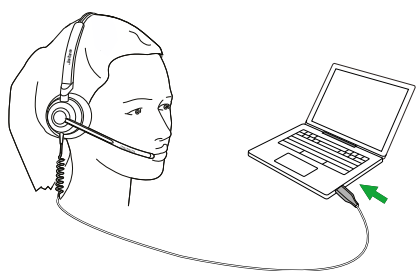
Jabra Engage 50 ledningsheadset

- 3-mikrofoners system
- Stereolyd og super bredbånd
- Indstilling af statuslys på begge ørekopper
- Intuitiv kontrolenhed²
- Direkte brugervejledning til agenter på skærmen
- Omfattende opkaldsanalyse
- USB-C tilslutning. USB-A tilslutning er også tilgængelig²

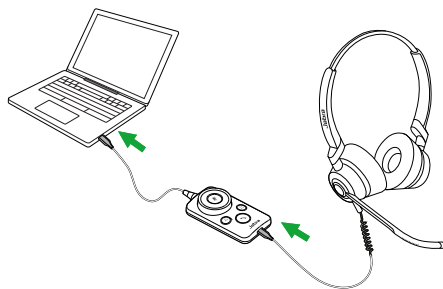


Jabra Engage 50

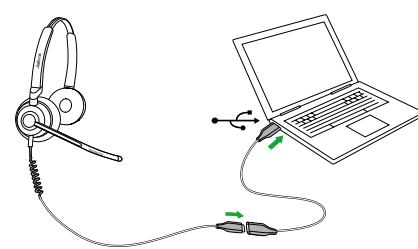
Kom i gang



PC/Softphone/Mobile enheder med USB-C tilslutning: Indsæt blot USB-C porten i din PC eller anden mobil enhed med en USB-C indgang, der er kompatibel.

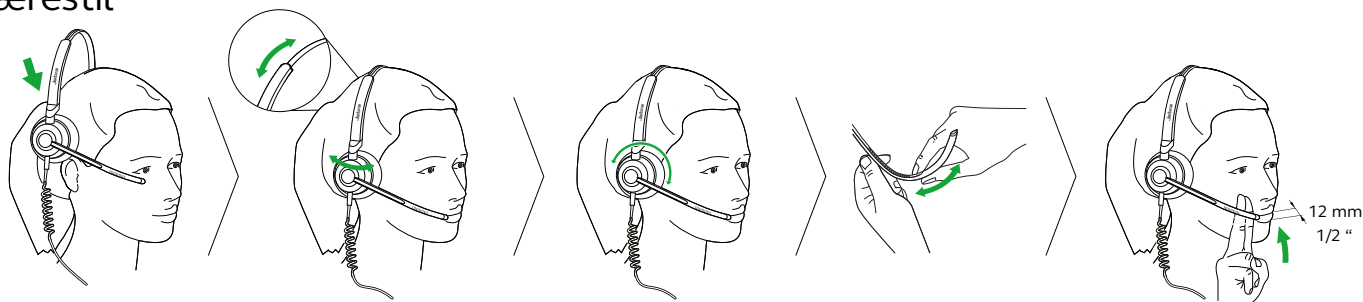


Anvendelse af kontrolenheden (tilbehør): Indsæt blot headsettet i kontrolenheden. Indsæt kontrolenheden i PC'en. USB-A og USB-C versioner af kontrolenheden er tilgængelige.



Anvendelse af Extension Cord (tilbehør): Indsæt blot headsettet i extension cord og sæt derefter extension cord i din PC's USB indgang. Både USB-A og USB-C versioner af extension cord er tilgængelige.

Bærestil



Jabra Engage 50 headsettet har justerbare hovedbøjler til komfort hele dagen. Den 300° bøjelige mikrofonarm gør det nemt at justere den, helt uden risiko for at ødelægge den. Placer mikrofonen 2 cm væk fra munden for optimal placering.



Funktioner	Jabra Engage 50 Stereo	Jabra Engage 50 Mono
Samtaler		
3-vejs støjreducerende mikrofon	Ja	Ja
Intelligent kontrol af lydstyrken (speech level normalization and balanced voice)	Ja	Ja
Overlegen lydbeskyttelse af bruger (PeakStop™ 105 dB SPL, IntelliTone™ 2.0)	Ja	Ja
Regulatoriske godkendelser (Støj på arbejdet, G616 og OSHA-kompatibel)	Ja	Ja
Digital Signal Processing	Ja	Ja
Mikrofon (G-MOS, Tx, CC)	4.7	4.7
Højttaler (MOS)	4.7	4.7
Super bredbånd (op til kHz)	20	20
Stereolyd til samtaler	Ja	Ja
Skype for Business Open Office ¹	Ja	Ja
Justerbar mikrofonarm	300°	300°
Fleksibel mikrofonarm	Ja	Ja
Koncentration		
Statuslys (busylight)	Ja	Ja
Ørepuder	Blødt kunstlæder	Blødt kunstlæder
Hi-Fi lyd (op til kHz)	22	22
Frihed		
Bærestil	Hovedbøjle	Hovedbøjle
Headset vægt (g)	96	61
Headset tilslutning – USB-C	Ja	Ja
Headset tilslutning – USB-A ²	Ja	Ja
Kontrolenhed ³	Ja	Ja
Længde på ledning (headset/controller/extension - cm)	120/120/120	120/120/120
Digital oplevelse		
Brugeroplevelse ⁴ inkluderer data på: <ul style="list-style-type: none"> • Placering af mikrofonarm 	Ja	Ja
Forretningsoplevelse ⁵ inkluderer data på: <ul style="list-style-type: none"> • Placering af mikrofoner • Defekte mikrofoner • Niveauer af baggrundsstøj • Taleanalyser • Lyd eksponering • Statuslys (busylight) indstilling⁶ • Indstilling af kontrolenhed 	Ja	Ja

Kompatibilitet & certificeringer

Gå til Jabra.dk



¹ Certificering er til headset, der anvendes med en MS kontrolenhed ² USB-A tilslutning med valgfrit tilbehør af enten USB-A kontrolenhed eller USB-A extension cord ³ Tilbehør ⁴ Ved anvendelse af Jabra Direct ⁵ Ved anvendelse af Jabra Xpress ⁶ Ved anvendelse af Jabra SDK ⁷ Unify OpenScape