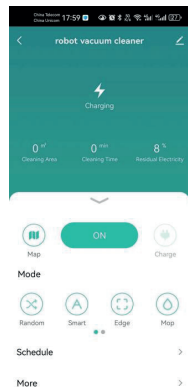
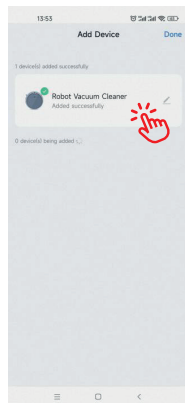
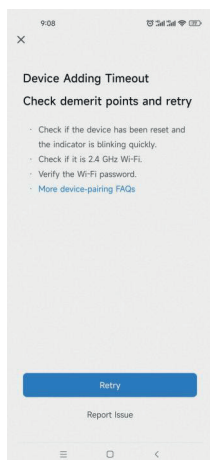


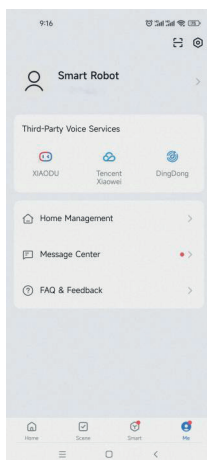
- 8 Klik på "Robot Vacuum Cleaner" (Robotstøvsuger), som vist i figuren, for at komme ind i kontrolgrænsefladen.



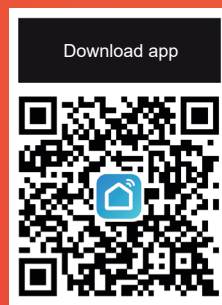
- 9 Der vises en side som i figuren, hvis enheden ikke reagerer. Klik på "Switch Pairing Mode" (Skift parringstilstand) for at se årsagen eller klik på "Retry" for at prøve at tilføje enheden igen.



- 10 Hvis du vil fjerne enheden, skal du klikke på "Me > Home Management > Home name > Delete Home" i nederste højre hjørne, som vist i figuren. (Bemærk: Hvis du vil genoprette forbindelse til enheden efter fjernelse, skal du gentage de foregående trin.)



# APP INSTRUKTIONER DK



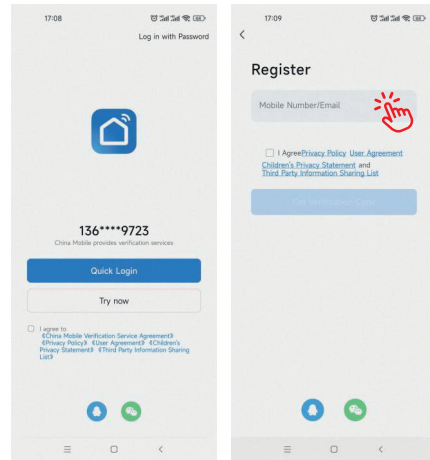
Smart Life




Vi forbeholder os retten til at opdatere appen uden forudgående varsel.

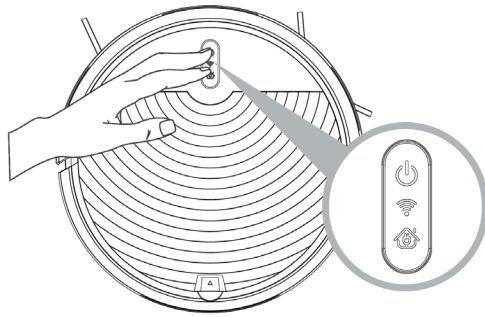
- 1 Download appen ved at scanne QR-koden med din telefon, eller søg efter "Smart Life" i app-butikken og download appen. Før du bruger denne funktion, skal du sørge for, at din telefon er forbundet til Wi-Fi.



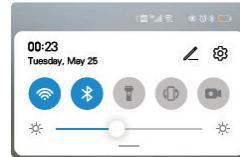
- 2 Åbn appen "Smart Life", og registrer en ny konto, eller brug en eksisterende.



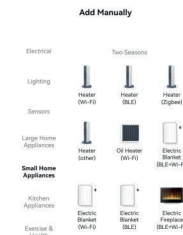
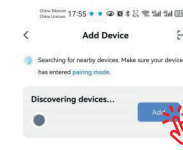
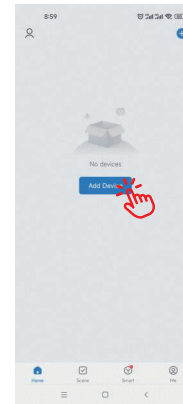
- 3 Hurtig Wi-Fi-forbindelse: Hold knapperne  og  nede i mere end 3 sekunder. Robotten udsender en "bip"-advarselslyd. Slip knapperne, hvorefter det blå indikatorlys  blinker hurtigt, hvilket indikerer, at robotten er i hurtig Wi-Fi-forbindelsestilstand.



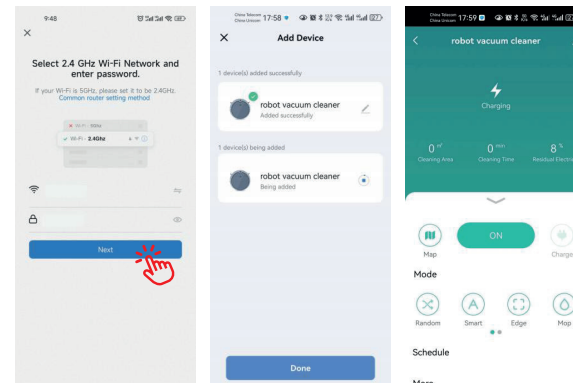
- 4 Efter registreringen skal du oprette forbindelse til Wi-Fi (bekræft 2,4 GHz) og aktivere Bluetooth. Derefter fortsætter du til næste trin: "Add Device"



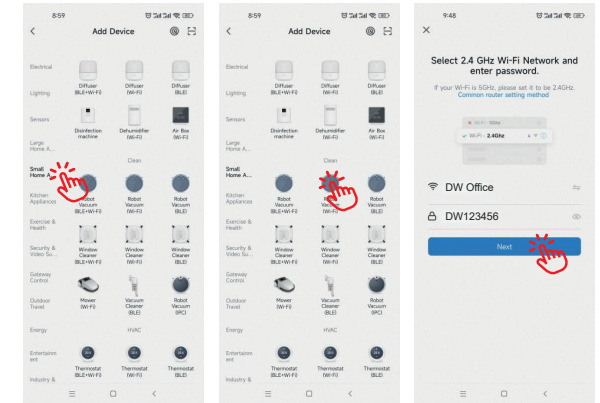
- 5 Gå til næste trin, "Add Device", eller klik på "+"-tegnet i øverste højre hjørne, og vælg "Add" for at tilføje det registrerede produkt på den næste side.





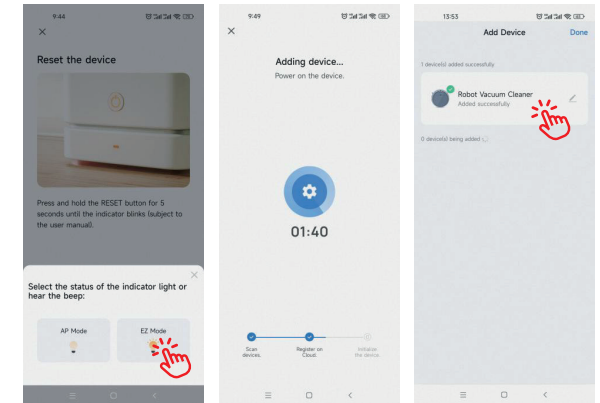
- 6 Sørg for at vælge dit hjemme-Wi-Fi-netværk, indtast Wi-Fi-adgangskoden, og klik på "NEXT" (bemærk: kun 2.4GHz Wi-Fi understøttes). Som vist i figuren, vises et kontrol-interface, når enheden er parret.





- 7 Rapid Network Distribution Mode: Klik på "Small Home Appliances", og vælg derefter "Robot Vacuum".

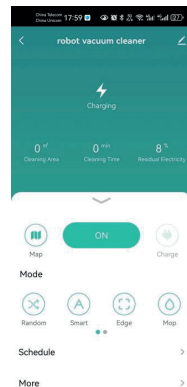
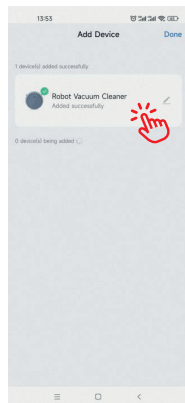


Nulstil Wi-Fi: Hvis du får timeout for forbindelse, eller før du tilslutter en anden telefon, skal du først tænde enheden. Hold samtidig knapperne  og  nede i mere end 3 sekunder, og tilslut derefter enheden til Wi-Fi-netværket igen.

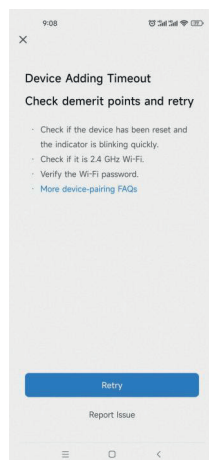


Nulstil Wi-Fi: Hvis du får timeout for forbindelse, eller før du tilslutter en anden telefon, skal du først tænde enheden. Hold samtidig knapperne  og  nede i mere end 3 sekunder, og tilslut derefter enheden til Wi-Fi-netværket igen.

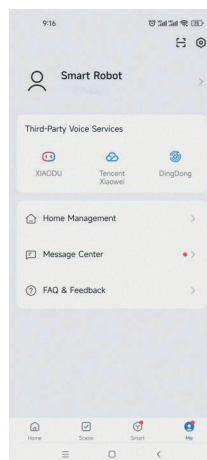
- 8 Klicka på "Robotdammsugare", enligt bilden, för att gå in i kontrollgränssnittet.



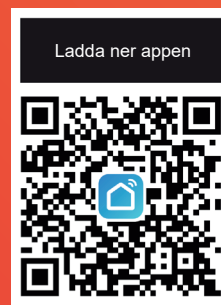
- 9 En sida visas, som i bilden, om enheten inte svarar. Klicka på "Byt länkningssläge" för att se orsaken eller klicka på "Försök igen" för att försöka lägga till enheten igen.



- 10 För att ta bort enheten, klicka på "Me > Home Management > Home Name > Delete Home" i det nedre högra hörnet, som i bilden. (Beakta: om du vill återansluta enheten efter att du har tagit bort den ska du upprepa de föregående stegen.)



# APP INSTRUKTIONER SE



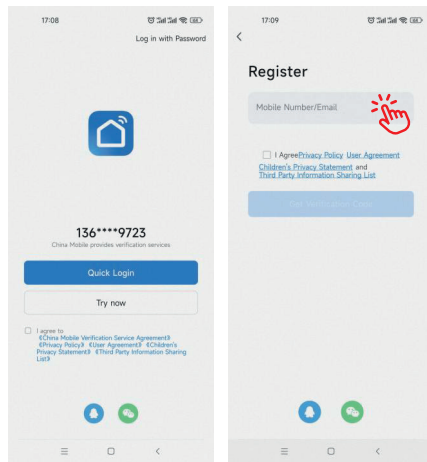
Smart Life

Vi förbehåller oss rätten att uppdatera appen utan föregående meddelande.

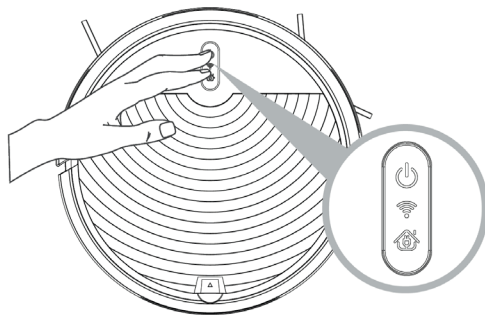
- Ladda ner appen genom att skanna QR-koden med din telefon, eller sök efter "Smart Life" i appbutiken och ladda ner den. Innan du använder den här funktionen, se till att din telefon är ansluten till Wi-Fi.



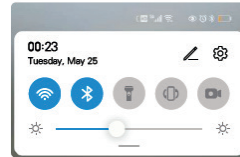
- Öppna appen "Smart Life" och registrera antingen ett nytt konto eller använd ett befintligt.



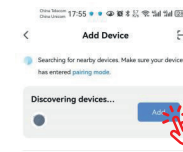
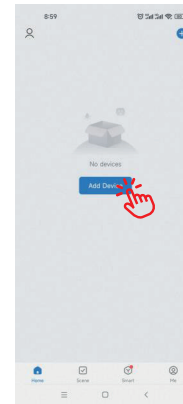
- Snabb Wi-Fi-anslutning: Tryck och håll ned och knapparna i mer än 3 sekunder. Roboten kommer att avge ett "pip" som en varning. Släpp knapparna och den blå indikatorlampan kommer att blinka snabbt, vilket indikerar att roboten är i Wi-Fi-snabbanslutningsläge.



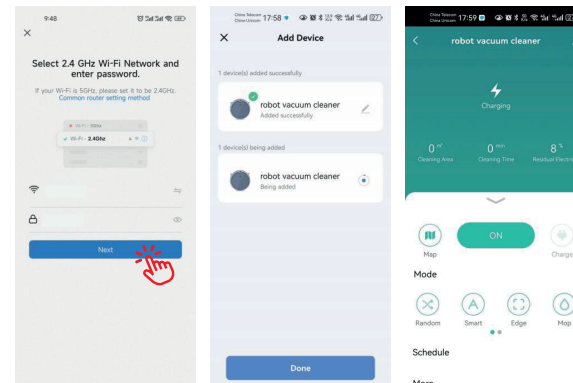
- När du har registrerat dig ansluter du till Wi-Fi (bekräfta 2,4 GHz) och slår på Bluetooth. Fortsätt sedan till nästa steg: "Lägg till enhet"



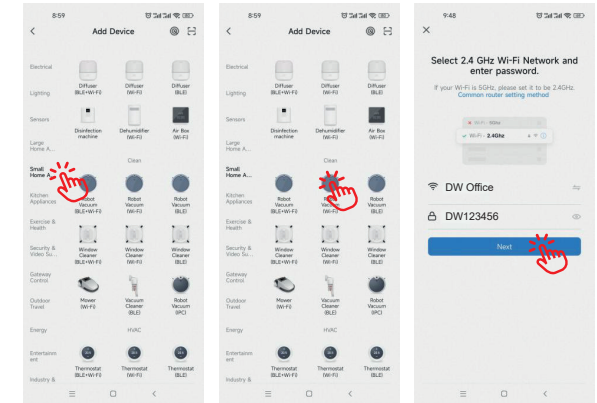
- Gå till nästa steg, "Lägg till enhet", eller klicka på "+"-tecknet i det övre högra hörnet och välj "Lägg till" för att lägga till den upptäckta produkten på nästa sida.



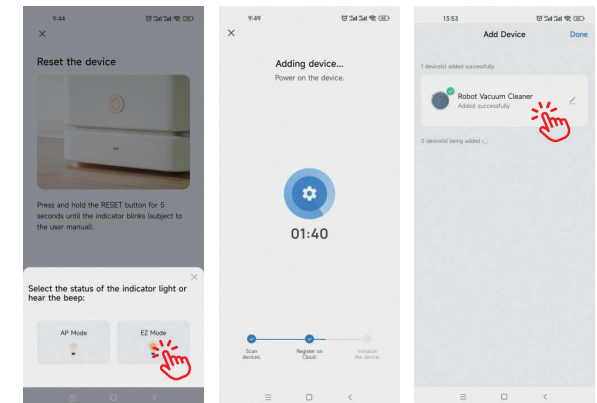
- Se till att välja ditt Wi-Fi-hemnätverk, ange Wi-Fi-lösenordet och klicka på "NÄSTA" (Beakta: endast 2,4 GHz Wi-Fi stöds). Som i bilden kommer ett kontrollgränssnitt att visas när enheten har länkats samman.



- Läge för snabb nätverksdistribution: Klicka på "Små hushållsapparater" och välj sedan "Robotdammsugare".

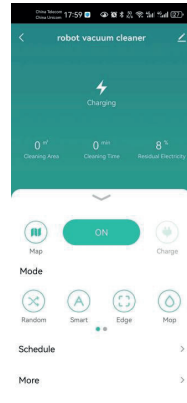
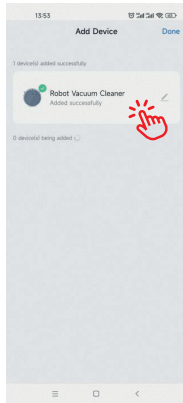


Se till att Wi-Fi LED-indikator blinkar, kontrollera "Bekräfta att indikator blinkar snabbt" och klicka på "NÄSTA" för nätverksanslutningen. När enheten har lagts till klickar du på "Slutför". Det kan ta flera sekunder eller längre att ansluta enheten till Wi-Fi-nätverket, beroende på signalstyrkan.

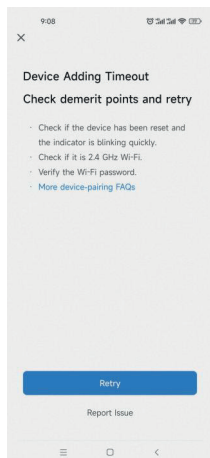


Återställ Wi-Fi: Efter en timeout för anslutningen eller innan du ansluter en annan telefon, ska du först slå på enheten. Tryck och håll ned och knapparna samtidigt i mer än 3 sekunder och anslut sedan enheten till Wi-Fi-nätverket igen.

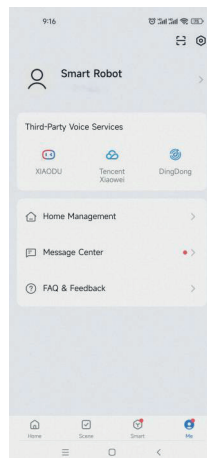
- 8 Klikk på “Robot Vacuum Cleaner”, som vist i figuren, for å gå til kontrollgrensesnittet.



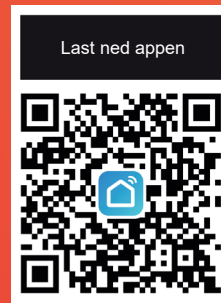
- 9 Det vises en side, som vist i figuren, hvis enheten ikke svarer. Klikk på “Switch Pairing Mode” for å se årsaken, eller klikk på “Retry” for å prøve å legge til enheten på nytt.



- 10 For å fjerne enheten klikker du på “Me > Home Management > Home name > Delete Home” nederst til høyre, som vist i figuren. (Merk: Hvis du vil koble til enheten på nytt etter at den er fjernet, gjentar du de foregående trinnene.)



# APP- VEILEDNING NO



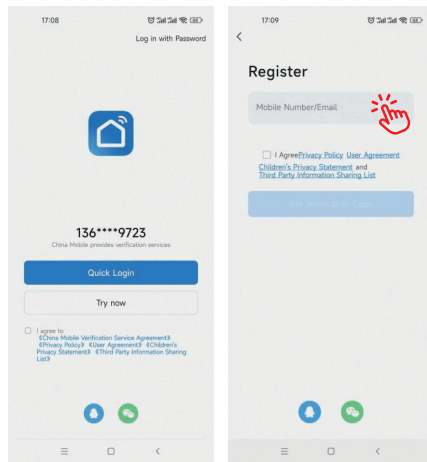
Smart Life




Vi forbeholder oss retten til å oppdatere appen uten forvarsel.

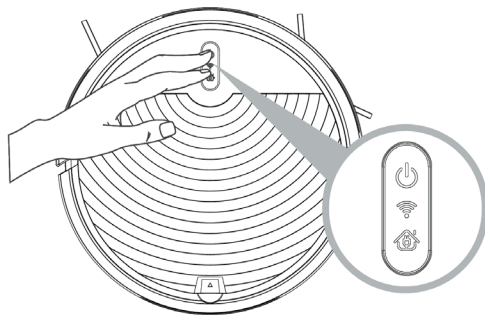
- 1 Last ned appen ved å skanne QR-koden med telefonen, eller søk etter "Smart Life" i app-butikken, og last den ned. Før du bruker denne funksjonen, må du kontrollere at telefonen er koblet til Wi-Fi.



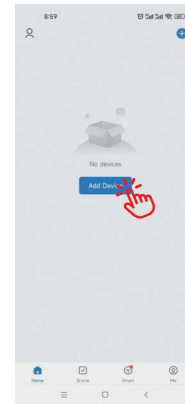
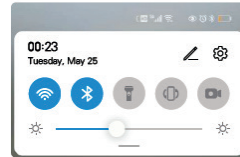
- 2 Åpne "Smart Life"-appen, og registrer en ny konto, eller bruk en eksisterende.



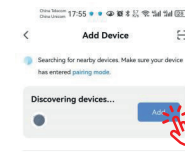
- 3 Wi-Fi rask tilkobling: Hold nede knappene  og  i over 3 sekunder. Roboten vil pipe med en varsellyd. Slipp knappene. Det blå indikatorlyset  blinker raskt, noe som indikerer at roboten er i Wi-Fi-rask tilkoblingsmodus.



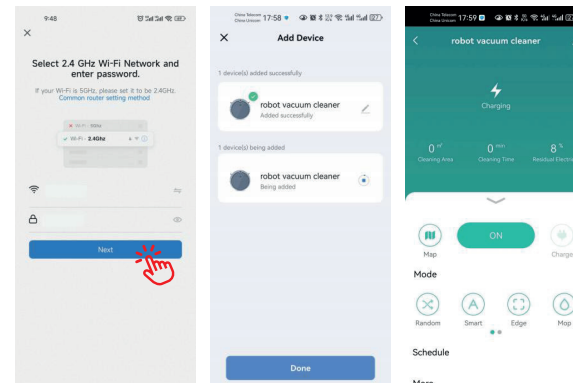
- 4 Etter registrering kobler du til Wi-Fi (bekreft 2,4 GHz) og slår på Bluetooth. Deretter går du videre til neste trinn: "Add Device"



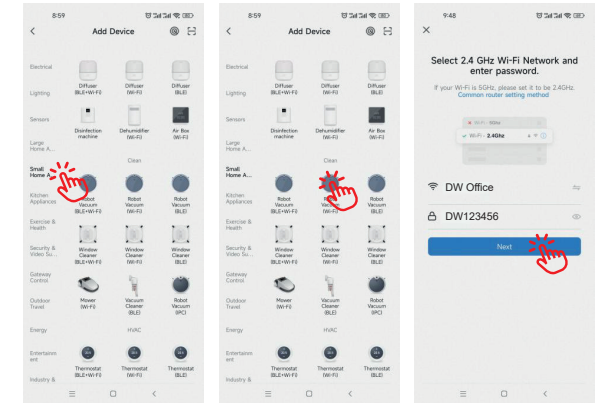
- 5 Gå til neste trinn, "Add Device", eller klikk på "+"-tegnet øverst til høyre og velg "Add" for å legge til det oppdaterte produktet på neste side.



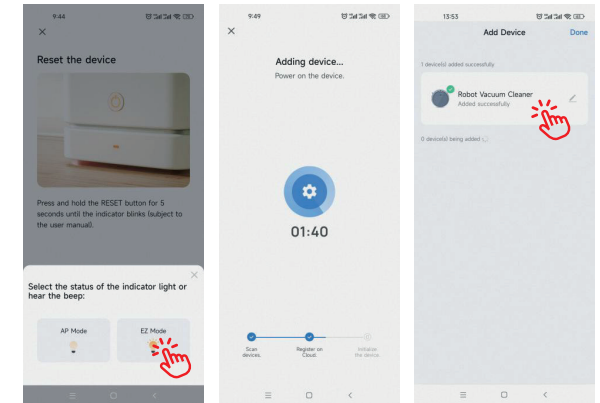
- 6 Sørg for å velge ditt Wi-Fi-nettverk, skriv inn Wi-Fi-passordet og klikk på "NEXT" (merk: bare 2,4 GHz Wi-Fi støttes). Som vist i figuren, vil et kontrollgrensesnitt vises når enheten er parret.


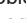


- 7 Rask nettverksdistribusjonsmodus: Klikk på "Small Home Appliances", og velg deretter "Robot Vacuum".

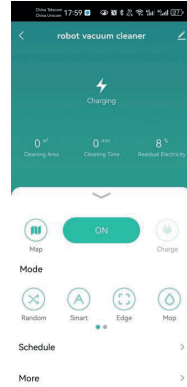
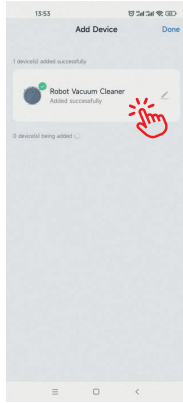


Kontroller at Wi-Fi LED-indikatoren blinker, sjekk at bekreftelsesindikatoren blinker raskt, og klikk "NEXT" for å koble til nettverket. Når enheten er lagt til, klikker du på "Finish". Det kan ta flere sekunder eller mer å koble enheten til Wi-Fi-nettverket, avhengig av signalstyrken.

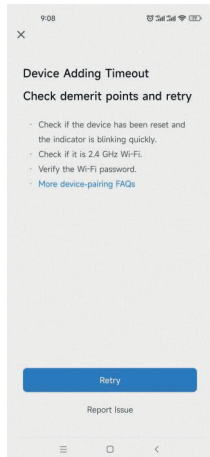


Tilbakestill Wi-Fi: Slå på enheten først i tilfelle en timeout eller før du kobler til en annen telefon. Trykk på og hold inne knappene  og  samtidig i over 3 sekunder, og koble deretter enheten til Wi-Fi-nettverket på nytt.

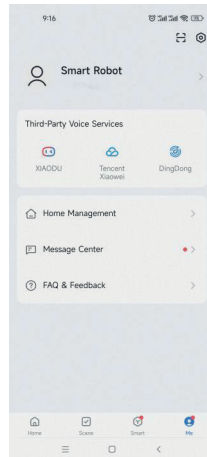
- 8 Siirry käyttöliittymään napsauttamalla kohtaa "Robotti-imuri", kuvan mukaisesti.



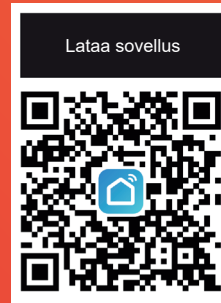
- 9 Kuvan mukainen sivu tulee näkyviin, jos laite ei vastaa. Napsauta "Vaihda pariliitostilaa" nähdäksesi syyn tai napsauta "Yritä uudelleen" yrittääksesi lisätä laitteen uudelleen.



- 10 Poista laite, napsauttamalla oikeassa alakulmassa kohtaa "Minä > Kodin hallinta > Kodin nimi > Poista koti" kuvan osoittamalla tavalla. (Huomaa: Liitä laite uudelleen irrottamisen jälkeen toistamalla edelliset vaiheet.)



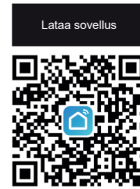
# SOVELLUS OHJEET FI



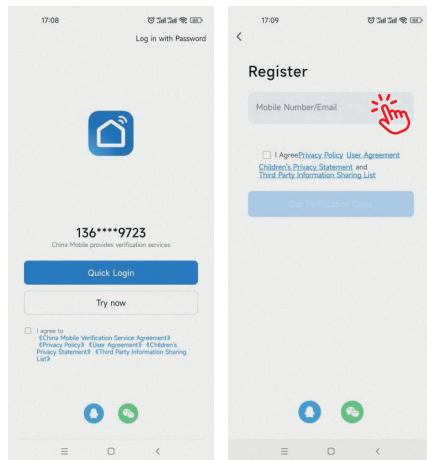
Smart Life

Pidätämme oikeuden päivittää sovellusta ilman ennakoilmoitusta.

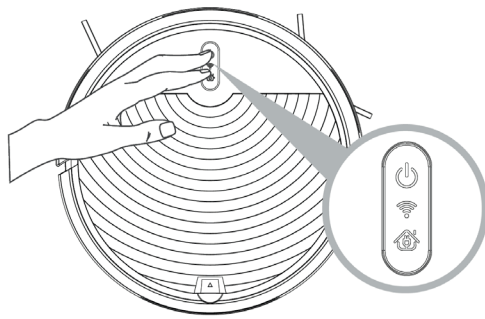
- 1 Lataa sovellus skannaamalla QR-koodi puhelimesi tai etsi "Smart Life" sovelluskaupasta ja lataa se. Ennen kuin käytät tätä toimintoa, varmista, että puhelimesi on yhdistetty Wi-Fi-verkkoon.



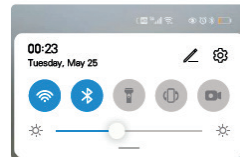
- 2 Avaa "Smart Life" -sovellus ja rekisteröi joko uusi tili tai käytä olemassa olevaa tilää.



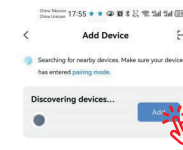
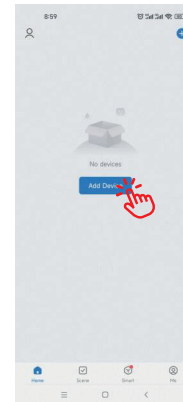
- 3 Wi-Fi nopea yhteys: Paina ja pidä painettuna ja -painikkeita yli 3 sekuntia. Robotti antaa "piippaavan" varoitussänen. Vapauta painikkeet ja sininen merkkivalo vilkkuu nopeasti osoittaen, että robotti on nopeassa Wi-Fi-yhteystilassa.



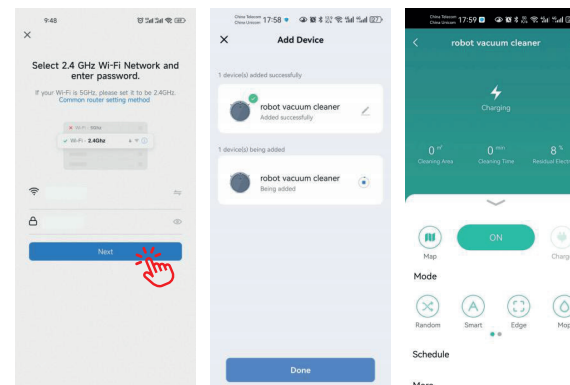
- 4 Kun olet rekisteröitynyt, muodosta yhteys Wi-Fi-verkkoon (vahvista 2,4 GHz) ja ota Bluetooth käyttöön. Jatka sitten seuraavaan vaiheeseen: "Lisää laite"



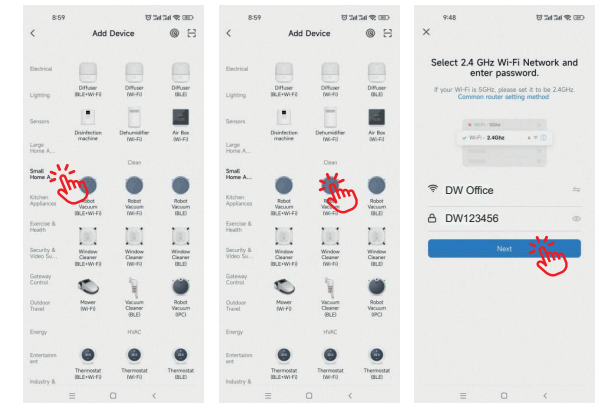
- 5 Siirry seuraavaan vaiheeseen "Lisää laite" tai napsauta "+" -merkkiä oikeassa yläkulmassa ja valitse "Lisää" lisätäksesi havaitun tuotteen seuraavalla sivulla.



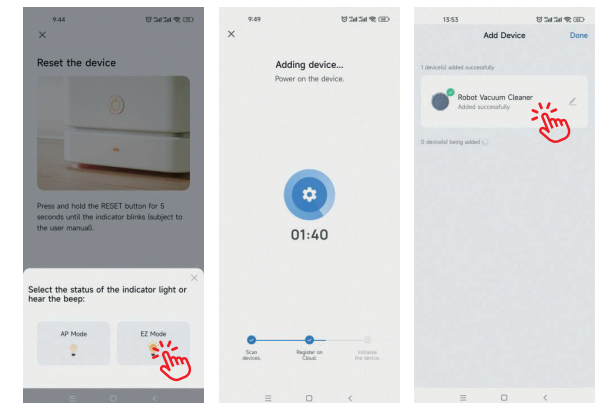
- 6 Varmista, että valitset Wi-Fi-kotiverkkosi, kirjoita Wi-Fi-salasana ja napsauta "NEXT" (huomaa: vain 2,4 GHz Wi-Fi on tuettu). Kuten kuvasta näkyy, käyttöliittymä tulee näkyviin, kun laite on paritettu onnistuneesti.



- 7 Nopea verkkojaketutila: Napsauta "Pienet kodinkoneet" ja valitse sitten "Robotti-imuri".

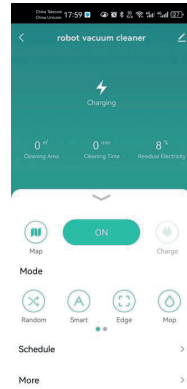
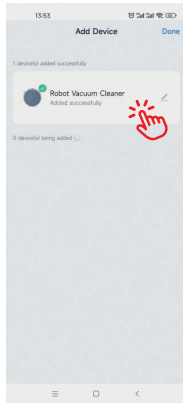


Varmista, että Wi-Fi-LED-merkkivalo vilkkuu, tarkista "Vahvista, että merkkivalo vilkkuu nopeasti" ja napsauta kohtaa "SEURAAVA" verkkojakettyä varten. Kun laite on lisätty onnistuneesti, napsauta "Valmis". Laitteen yhdistäminen Wi-Fi-verkkoon voi kestää useita sekunteja tai kauemmin signaalin voimakkuudelta riippuen.

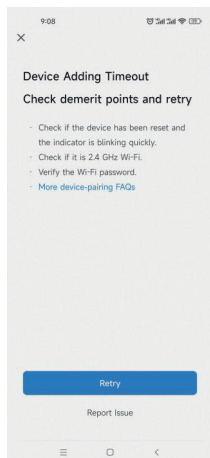


Nollaa Wi-Fi: käynnistä laite ensin, jos on tapahtunut yhteyden aikakatkaaisu tai ennen toisen puhelimen yhdistämistä. Paina ja pidä alas painettuna ja -painikkeita samanaikaisesti yli 3 sekuntia ja yhdistä sitten laite uudelleen Wi-Fi-verkkoon.

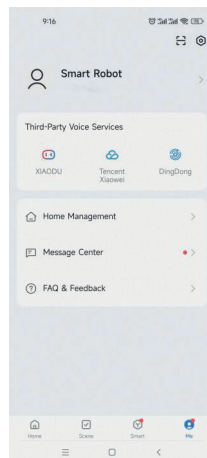
- 8 Click on “Robot Vacuum Cleaner,” as shown in the figure, to enter the control interface.



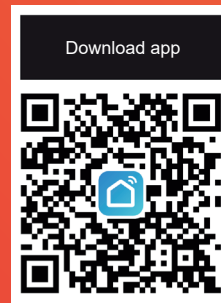
- 9 A page will be displayed, as shown in the figure, if the device does not respond. Click on “Switch Pairing Mode” to view the reason or click “Retry” to attempt adding the device again.



- 10 To remove the device, click on “Me > Home Management > Home name > Delete Home” at the lower right corner, as shown in the figure. (Note: To reconnect the device after removing, repeat the previous steps.)



# APP INSTRUCTIONS EN



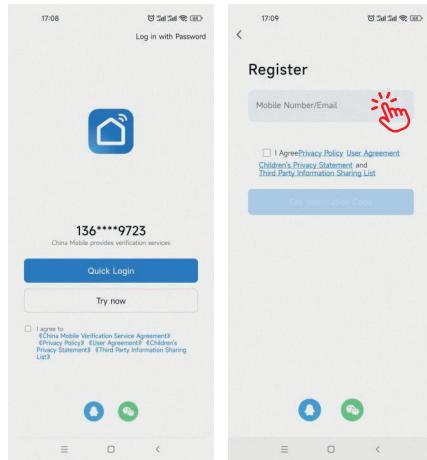
Smart Life

We reserve the right to update the app, without any prior notice.

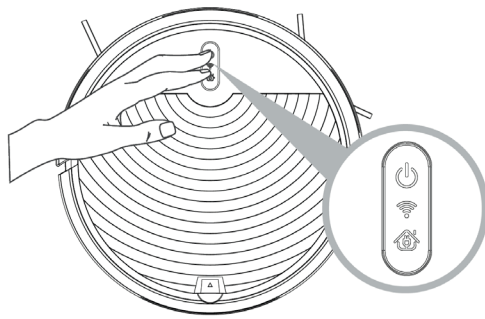
- Download the app by scanning the QR code with your phone, or search for "Smart Life" in the app store and download it. Before using this function, make sure your phone is connected to Wi-Fi.



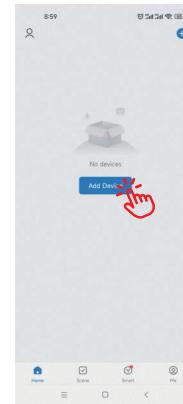
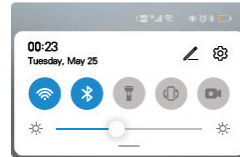
- Open the "Smart Life" app and either register a new account or use an existing one.



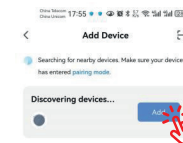
- Wi-Fi Fast Connection: Press and hold the and buttons for more than 3 seconds. The robot will emit a "beep" warning sound. Release the buttons, and the blue indicator light will flash quickly, indicating that the robot is in Wi-Fi fast connection mode.



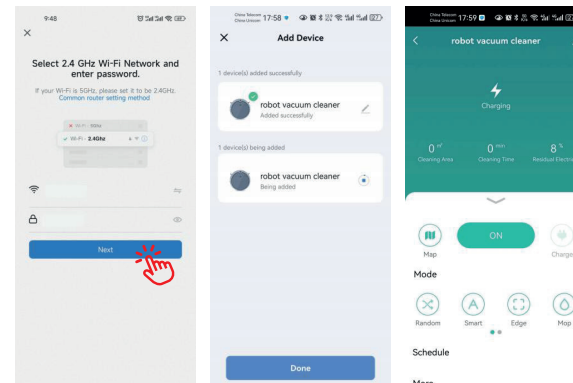
- After registering, connect to Wi-Fi (confirm 2.4GHz) and turn on Bluetooth. Then, proceed to the next step: "Add Device"



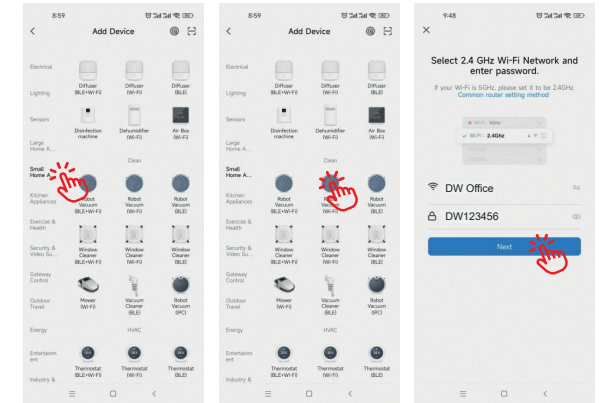
- Go to the next step, "Add Device," or click the "+" sign in the upper right corner and select "Add" to add the detected product on the next page.



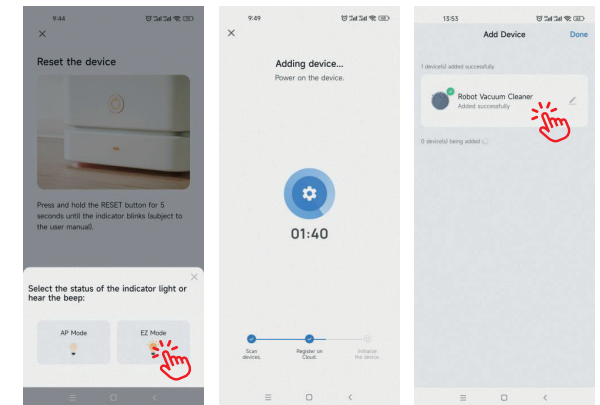
- Make sure to select your home Wi-Fi network, enter the Wi-Fi password, and click "NEXT" (note: only 2.4GHz Wi-Fi is supported). As shown in the figure, a control interface will appear once the device is successfully paired.



- Rapid Network Distribution Mode: Click "Small Home Appliances," then choose "Robot Vacuum."



Make sure the Wi-Fi LED indicator is flashing, check "Confirm indicator rapidly blinking," and click "NEXT" for network connection. Once the device is successfully added, click "Finish." It may take several seconds or longer to connect the device to the Wi-Fi network, depending on signal strength.



Reset Wi-Fi: In case of a connection timeout or before connecting another phone, first turn on the device. Press and hold the and buttons simultaneously for more than 3 seconds, then reconnect the device to the Wi-Fi network.